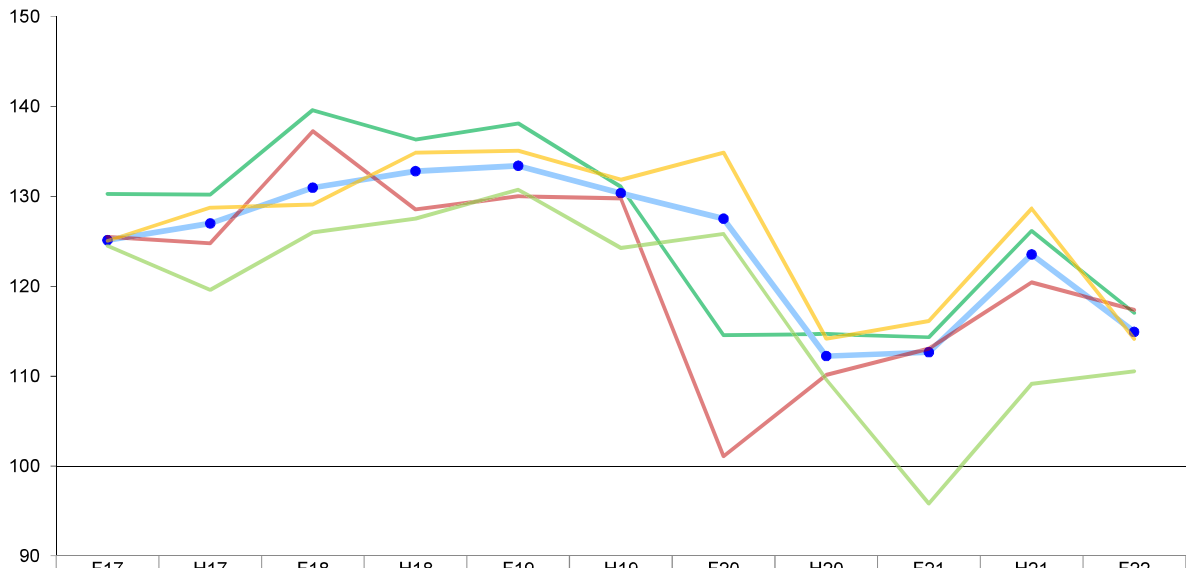


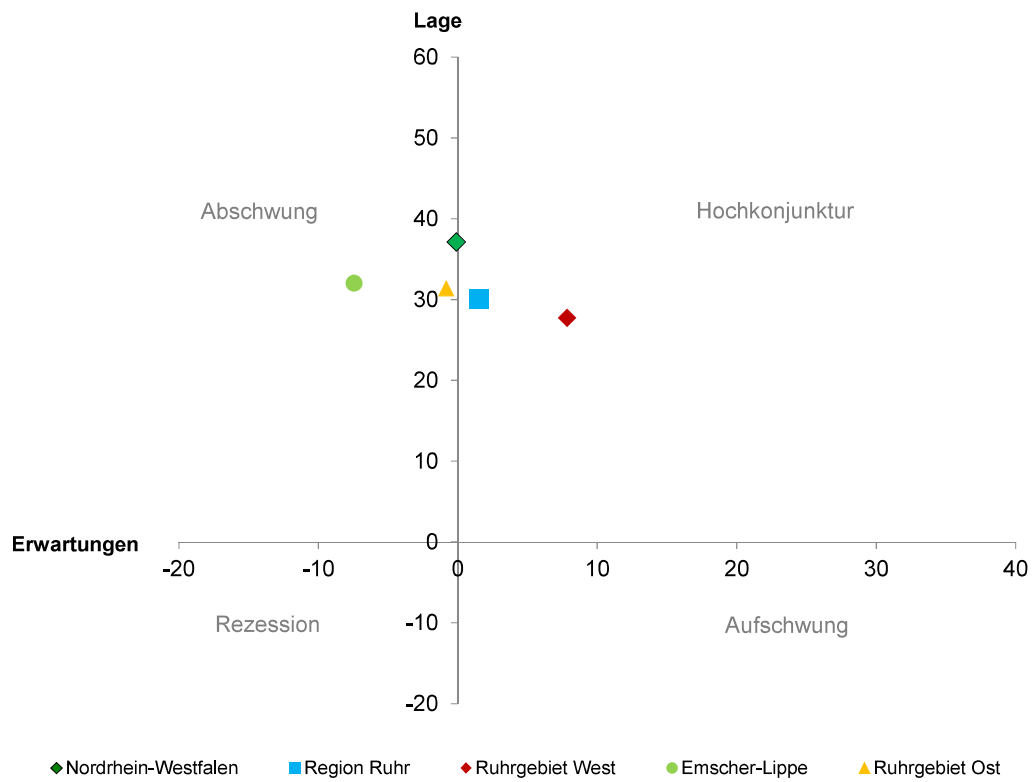
## Geschäftsklima in den Wirtschaftsräumen (in v. H.)



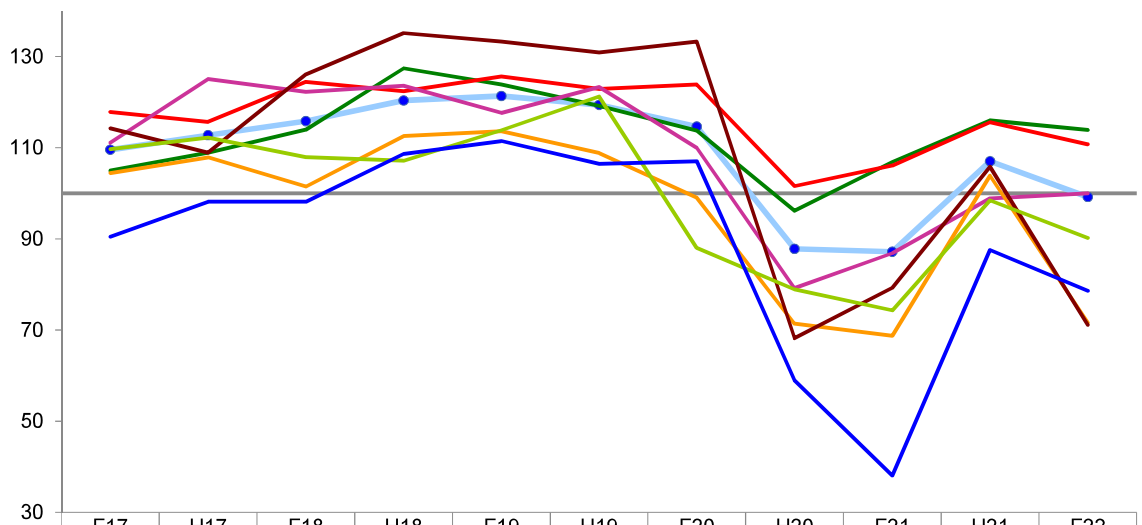
	F17	H17	F18	H18	F19	H19	F20	H20	F21	H21	F22
Nordrhein-Westfalen	130	130	140	136	138	131	115	115	114	126	117
Region Ruhr	125	127	131	133	133	130	128	112	113	124	115
Ruhrgebiet West	125	125	137	129	130	130	101	110	113	120	117
Emscher-Lippe	125	120	126	128	131	124	126	110	96	109	111
Ruhrgebiet Ost	125	129	129	135	135	132	135	114	116	129	114

— Nordrhein-Westfalen   
 ● Region Ruhr   
 — Ruhrgebiet West   
 — Emscher-Lippe   
 — Ruhrgebiet Ost

### Einschätzung der Situation in den Regionen (Saldo in v. H.)



## Umsatzlage nach Branchengruppen



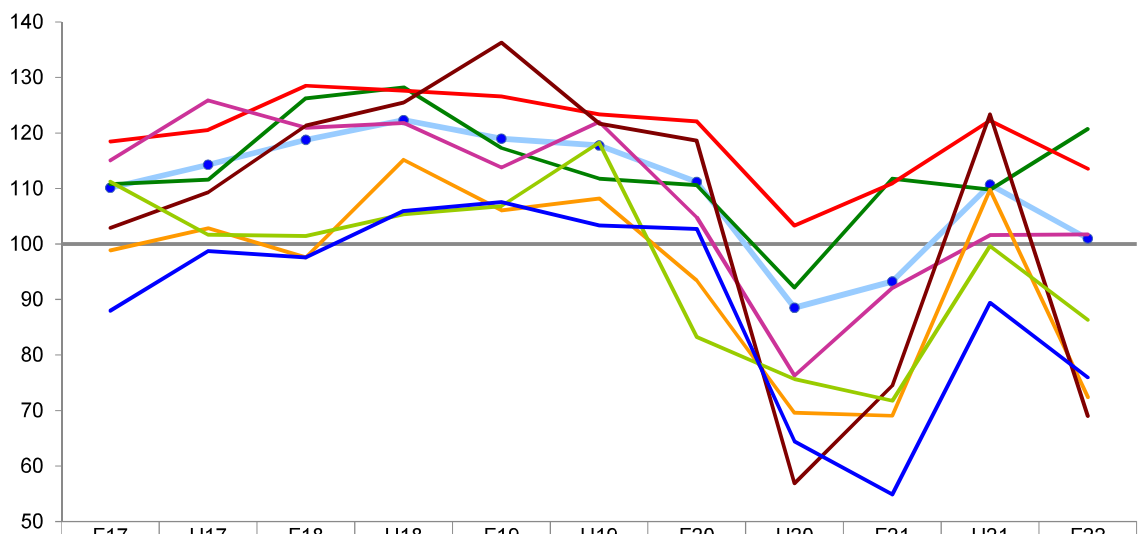
	F17	H17	F18	H18	F19	H19	F20	H20	F21	H21	F22
Region Ruhr	110	113	116	120	121	119	115	88	87	107	99
Bau	105	109	114	127	124	119	114	96	107	116	114
Ausbau	118	116	124	122	126	123	124	102	106	116	111
Gewerbl. Bedarf	111	125	122	124	118	123	110	79	87	99	100
KFZ	104	108	101	113	114	109	99	71	69	104	72
Lebensmittel	114	109	126	135	133	131	133	68	79	106	71
Gesundheit	110	112	108	107	114	121	88	79	74	98	90
Pers.bez. Dienstleistungen	90	98	98	109	111	107	107	59	38	88	79

● Region Ruhr  
 — Bau  
 — Ausbau  
 — Gewerbl. Bedarf  
 — KFZ  
 — Lebensmittel  
 — Gesundheit  
 — Pers.bez. Dienstleistungen

### Einschätzung der Umsatzsituation nach Branchen (Saldo in v. H.)



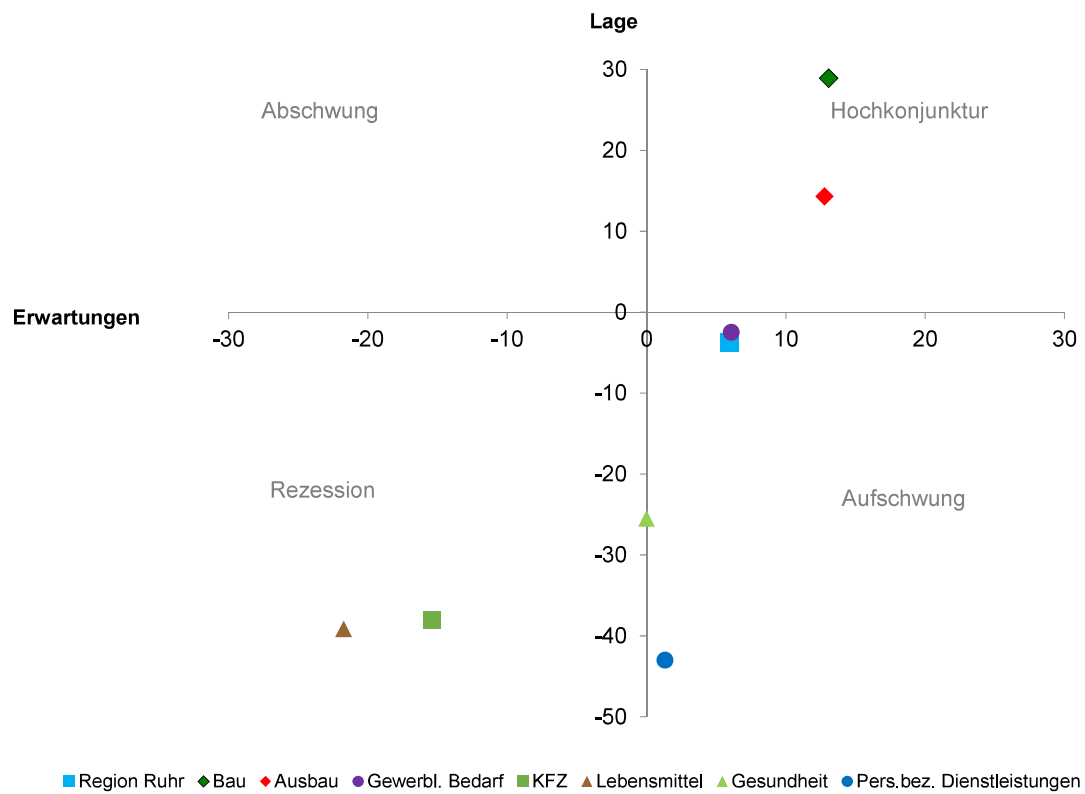
## Auftragslage nach Branchengruppen



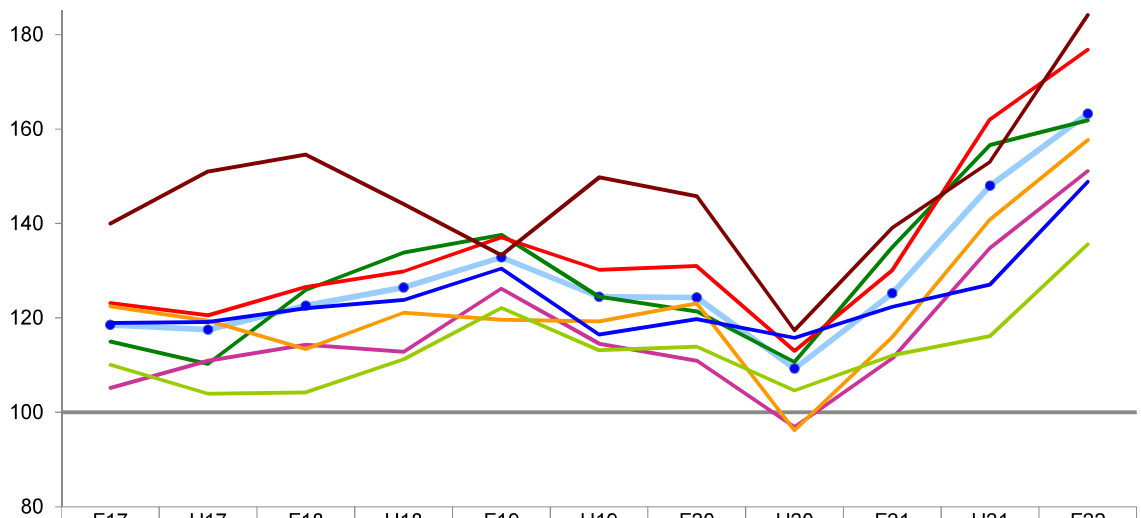
	F17	H17	F18	H18	F19	H19	F20	H20	F21	H21	F22
Region Ruhr	110	114	119	122	119	118	111	89	93	111	101
Bau	111	112	126	128	117	112	111	92	112	110	121
Ausbau	118	121	129	128	127	123	122	103	111	122	114
Gewerbl. Bedarf	115	126	121	122	114	122	105	76	92	102	102
KFZ	99	103	98	115	106	108	93	70	69	110	72
Lebensmittel	103	109	121	125	136	122	119	57	74	123	69
Gesundheit	111	102	101	105	107	118	83	76	72	100	86
Pers.bez. Dienstleistungen	88	99	98	106	108	103	103	64	55	89	76

● Region Ruhr  
— Bau  
— Ausbau  
— Gewerbl. Bedarf  
— KFZ  
— Lebensmittel  
— Gesundheit  
— Pers.bez. Dienstleistungen

## Einschätzung der Auftragssituation nach Branchen (Saldo in v. H.)



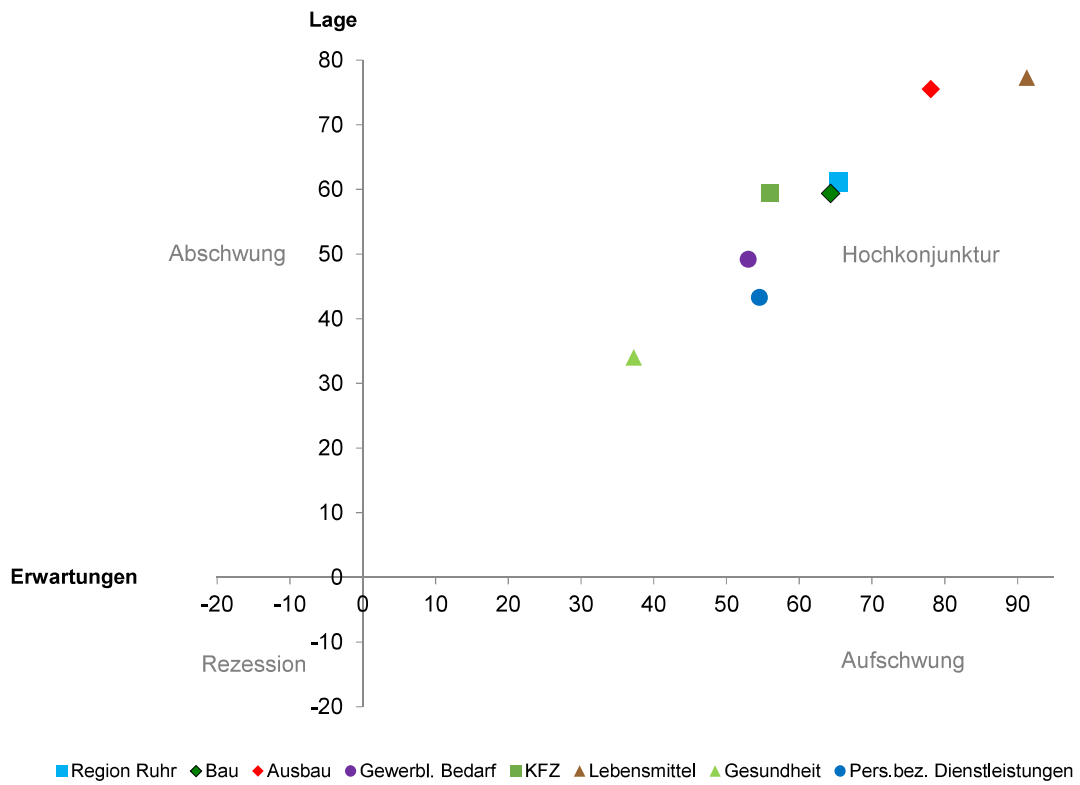
## Preisentwicklung nach Branchengruppen



	F17	H17	F18	H18	F19	H19	F20	H20	F21	H21	F22
Region Ruhr	119	117	123	126	133	124	124	109	125	148	163
Bau	115	110	126	134	138	124	121	111	135	157	162
Ausbau	123	121	127	130	137	130	131	113	130	162	177
Gewerbl. Bedarf	105	111	114	113	126	115	111	97	111	135	151
KFZ	122	119	113	121	120	119	123	96	116	141	158
Lebensmittel	140	151	155	144	133	150	146	117	139	153	184
Gesundheit	110	104	104	111	122	113	114	105	112	116	136
Pers.bez. Dienstleistungen	119	119	122	124	130	116	120	116	122	127	149

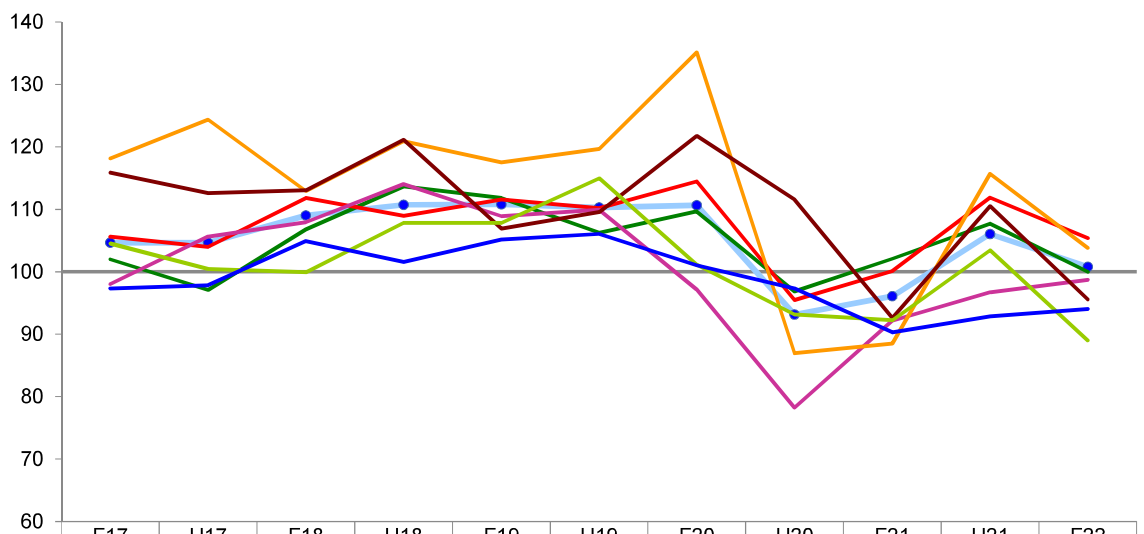
● Region Ruhr ● Bau ● Ausbau ● Gewerbl. Bedarf ● KFZ ● Lebensmittel ● Gesundheit ● Pers.bez. Dienstleistungen

### Einschätzung der Verkaufspreissituation nach Branchen (Saldo in v. H.)





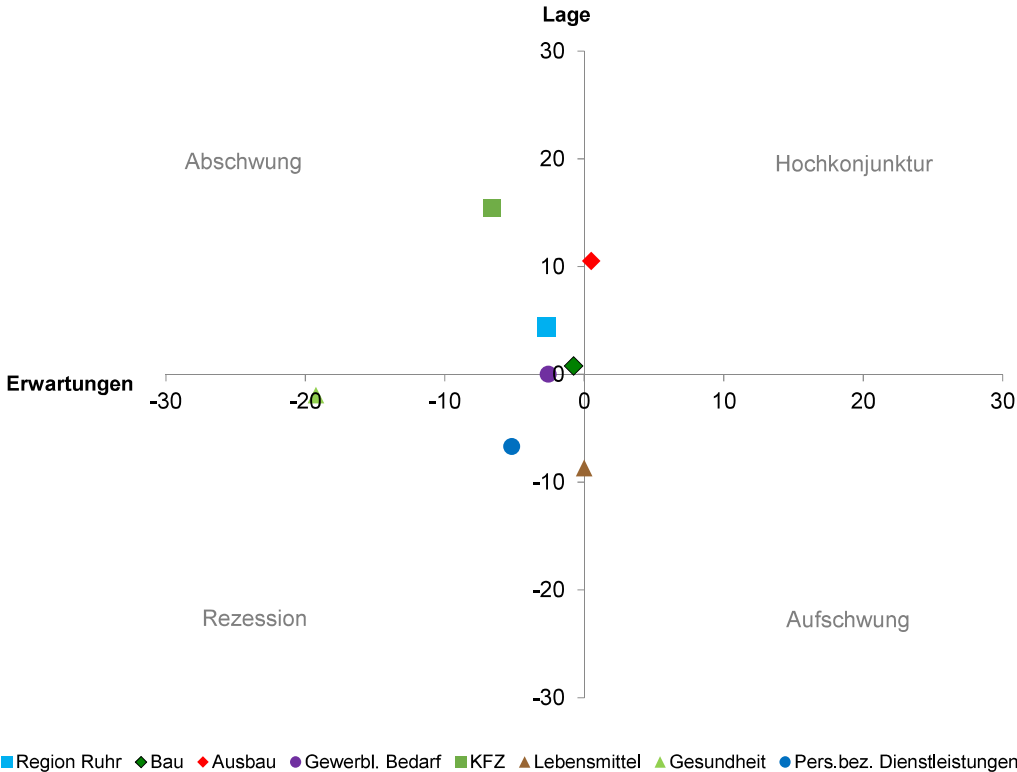
## Investitionsentwicklung nach Branchengruppen



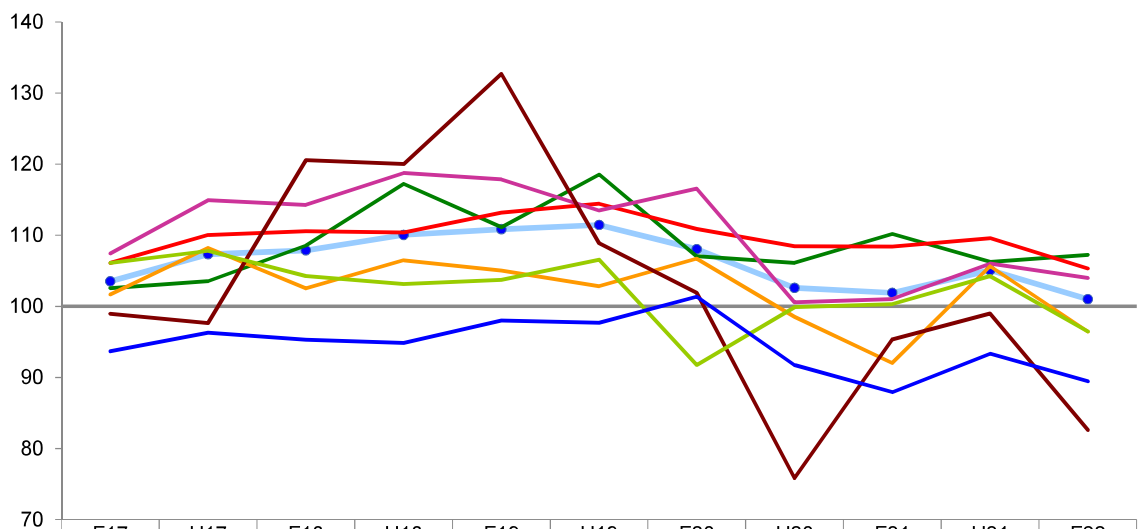
	F17	H17	F18	H18	F19	H19	F20	H20	F21	H21	F22
Region Ruhr	105	105	109	111	111	110	111	93	96	106	101
Bau	102	97	107	114	112	106	110	97	102	108	100
Ausbau	106	104	112	109	112	110	114	95	100	112	105
Gewerbl. Bedarf	98	106	108	114	109	110	97	78	92	97	99
KFZ	118	124	113	121	118	120	135	87	89	116	104
Lebensmittel	116	113	113	121	107	110	122	112	93	110	96
Gesundheit	105	100	100	108	108	115	101	93	92	103	89
Pers.bez. Dienstleistungen	97	98	105	102	105	106	101	97	90	93	94

● Region Ruhr ● Bau ● Ausbau ● Gewerbl. Bedarf ● KFZ ● Lebensmittel ● Gesundheit ● Pers.bez. Dienstleistungen

### Einschätzung der Investitionssituation nach Branchen (Saldo in v. H.)



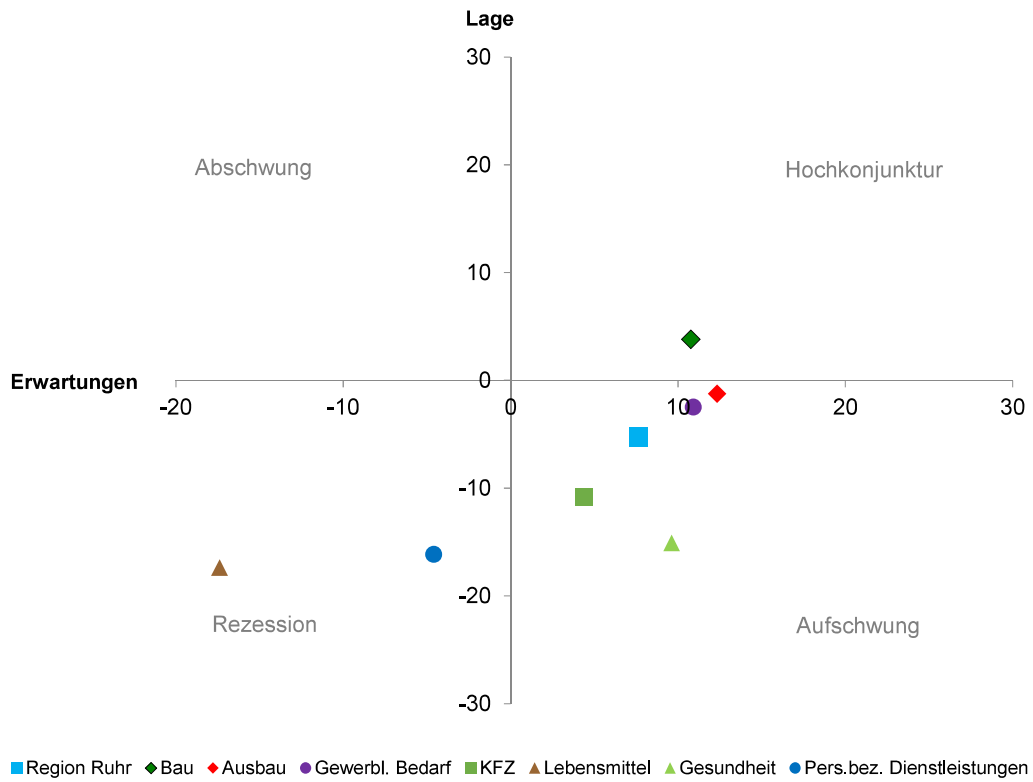
## Beschäftigung nach Branchengruppen



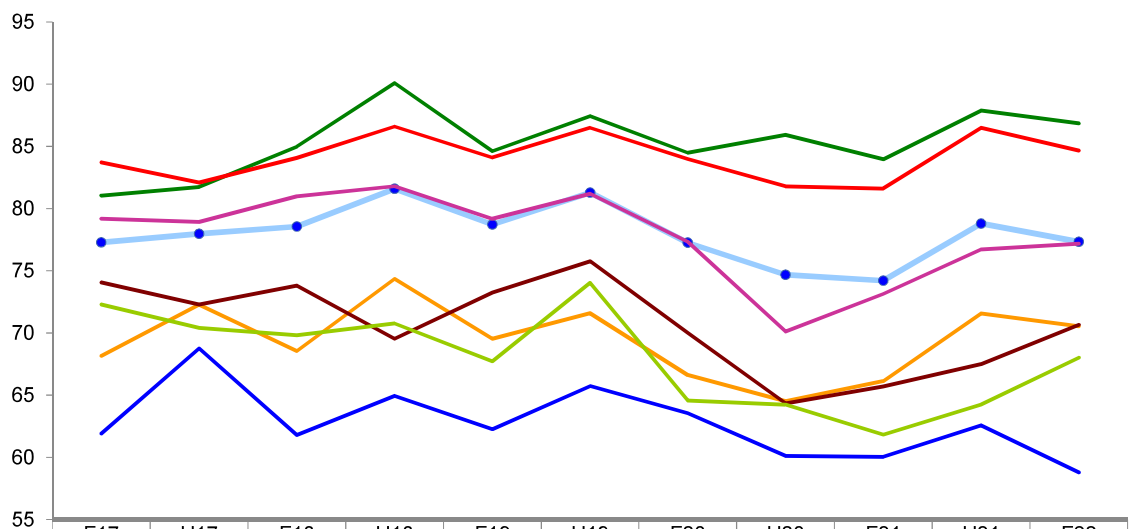
	F17	H17	F18	H18	F19	H19	F20	H20	F21	H21	F22
Region Ruhr	104	107	108	110	111	111	108	103	102	105	101
Bau	103	104	109	117	111	119	107	106	110	106	107
Ausbau	106	110	111	110	113	114	111	108	108	110	105
Gewerbl. Bedarf	107	115	114	119	118	113	117	101	101	106	104
KFZ	102	108	103	106	105	103	107	99	92	106	96
Lebensmittel	99	98	121	120	133	109	102	76	95	99	83
Gesundheit	106	108	104	103	104	107	92	100	100	104	96
Pers.bez. Dienstleistungen	94	96	95	95	98	98	101	92	88	93	89

● Region Ruhr 
 — Bau 
 — Ausbau 
 — Gewerbl. Bedarf 
 — KFZ 
 — Lebensmittel 
 — Gesundheit 
 — Pers.bez. Dienstleistungen

### Einschätzung der Beschäftigungssituation nach Branchen (Saldo in v. H.)



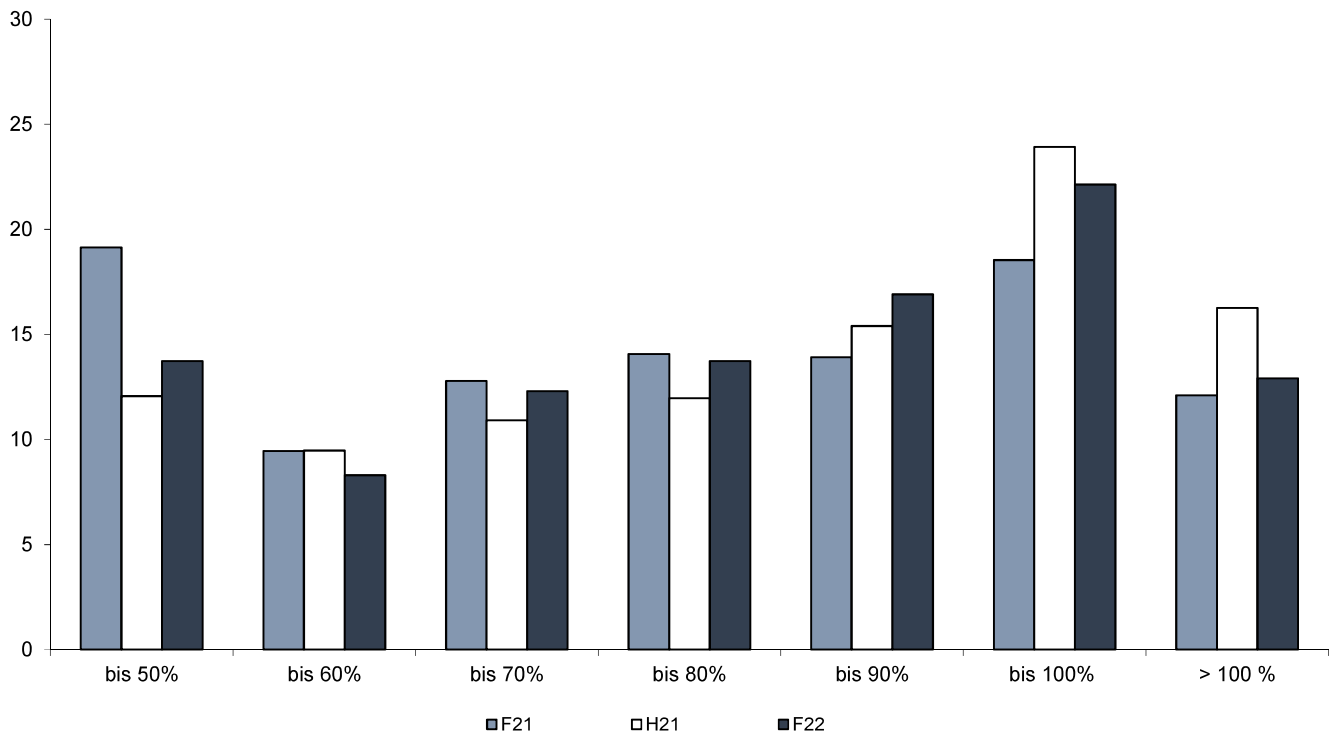
## Durchschnittliche Betriebsauslastung



	F17	H17	F18	H18	F19	H19	F20	H20	F21	H21	F22
Region Ruhr	77	78	79	82	79	81	77	75	74	79	77
Bau	81	82	85	90	85	87	84	86	84	88	87
Ausbau	84	82	84	87	84	86	84	82	82	86	85
Gewerbl. Bedarf	79	79	81	82	79	81	77	70	73	77	77
KFZ	68	72	69	74	70	72	67	65	66	72	71
Lebensmittel	74	72	74	70	73	76	70	64	66	68	71
Gesundheit	72	70	70	71	68	74	65	64	62	64	68
Pers.bez. Dienstleistungen	62	69	62	65	62	66	64	60	60	63	59

● Region Ruhr ● Bau ● Ausbau ● Gewerbl. Bedarf ● KFZ ● Lebensmittel ● Gesundheit ● Pers.bez. Dienstleistungen

### Auslastung nach Auslastungsklassen (Verteilung in v. H.)



## Ergebnisse nach Betriebsgröße

		Region Ruhr			1			2-4			5-9			10-19			20-49			50 und mehr		
GK	F22	115			104			114			113			128			120			102		
	H21	124			110			116			127			135			127			136		
	F21	113			92			105			119			129			124			123		
		+	0	-	+	0	-	+	0	-	+	0	-	+	0	-	+	0	-	+	0	-
Geschäftslage	F22 Lage	45	41	14	31	44	26	44	39	17	40	47	13	63	33	4	57	32	10	31	64	6
	Erwartungen	22	58	20	18	66	16	22	58	19	23	57	21	23	58	19	20	58	22	20	43	37
	H21 Lage	53	34	13	38	37	25	44	41	15	57	31	12	71	24	5	55	35	11	50	47	3
	Erwartungen	21	67	12	22	63	15	18	68	14	21	69	10	21	70	10	22	67	11	40	47	13
Umsatz	F21 Lage	42	34	24	25	31	44	35	36	30	46	35	19	58	32	10	53	34	14	37	53	10
	Erwartungen	25	58	17	22	59	19	25	56	19	27	56	17	24	63	12	23	65	12	35	51	14
	F22 Lage	23	45	32	13	46	41	22	45	33	17	49	34	33	45	23	33	41	26	36	36	28
	Erwartungen	30	48	22	17	59	24	30	48	22	31	47	22	35	48	16	34	40	26	33	44	22
Auftrag	H21 Lage	28	42	30	23	35	42	18	46	37	30	45	25	38	41	21	35	43	22	42	35	23
	Erwartungen	29	58	13	29	55	16	25	58	17	29	60	12	33	59	8	34	58	8	38	48	14
	F21 Lage	17	36	46	8	26	66	14	35	51	20	39	41	23	45	33	26	40	34	24	31	45
	Erwartungen	31	46	23	22	49	29	29	45	27	34	43	22	35	49	16	30	50	20	47	35	18
Verkaufspreise	F22 Lage	26	43	30	16	42	42	25	42	33	25	45	31	36	45	19	30	46	24	42	42	17
	Erwartungen	28	50	22	18	61	21	26	50	24	30	46	24	35	50	15	32	49	19	25	44	31
	H21 Lage	34	41	25	27	37	36	26	42	32	36	44	20	47	37	16	40	40	19	50	38	13
	Erwartungen	27	58	15	28	54	18	24	59	18	28	57	15	28	60	13	26	63	11	33	53	13
Beschäftigte	F21 Lage	22	37	41	11	26	63	19	37	44	25	39	36	32	42	26	23	44	33	27	33	41
	Erwartungen	28	52	20	24	53	23	25	52	23	34	47	18	31	55	14	25	56	19	37	45	18
	F22 Lage	66	30	5	49	45	7	66	30	4	73	24	4	69	26	4	70	25	5	64	33	3
	Erwartungen	68	29	3	57	38	5	64	34	2	70	27	2	76	22	3	73	24	3	75	22	3
Investitionen	H21 Lage	54	42	5	37	57	6	51	42	7	58	39	3	67	32	2	55	42	3	53	38	9
	Erwartungen	51	46	4	34	63	3	42	53	5	57	41	2	62	34	3	60	37	4	50	43	7
	F21 Lage	33	60	7	23	66	12	28	66	6	40	57	4	38	55	7	36	56	8	35	50	15
	Erwartungen	30	65	5	21	73	5	26	70	4	38	59	3	37	58	5	29	65	6	31	59	10
Auftragsweite	F22 Lage	13	68	19	1	89	9	8	76	17	10	65	25	28	53	19	24	56	20	31	61	8
	Erwartungen	15	77	7	3	95	2	13	82	4	16	74	10	18	73	9	23	62	15	25	72	3
	H21 Lage	19	64	17	3	85	12	10	69	21	21	60	19	30	51	19	34	54	12	35	58	6
	Erwartungen	16	77	7	6	90	3	12	80	8	18	76	7	19	73	7	20	69	12	37	60	3
Auslastung	F21 Lage	13	70	17	1	83	16	7	75	17	16	67	17	21	62	17	18	62	20	35	50	15
	Erwartungen	17	74	9	5	92	3	12	78	10	19	72	9	26	65	10	23	65	11	49	41	10
	F22 Lage	25	54	21	18	56	26	24	53	22	22	57	21	32	47	20	33	56	11	33	50	17
	Erwartungen	21	55	24	12	63	25	20	56	24	21	53	26	26	50	23	28	51	21	28	50	22
Auslastung	H21 Lage	26	55	19	18	56	26	22	53	25	29	57	14	33	51	15	31	57	12	25	63	13
	Erwartungen	23	59	18	17	65	18	17	60	24	24	61	15	32	50	18	25	59	16	23	70	7
	F21 Lage	23	50	26	19	43	37	19	51	29	25	50	24	30	51	19	27	58	15	27	49	24
	Erwartungen	19	57	24	14	59	27	18	55	27	21	57	22	23	54	23	19	66	15	20	55	24
Auslastung	F22 (in Wochen)	8,4			5,4			6,8			7,1			9,8			###			17,8		
	H21 (in Wochen)	8,1			5,9			5,8			7,5			###			###			17,6		
	F21 (in Wochen)	7,5			4,8			5,2			6,8			9,4			9,7			17,1		
Auslastung	F22 Ø	77			65			74			78			85			86			87		
	H21 Ø	79			67			75			80			88			85			87		
	F21 Ø	74			63			70			77			83			82			81		

## Ergebnisse nach Branchen

		Bauhaupt- gewerbe	Ausbau- gewerbe	Gewerblicher Bedarf	Kraftfahrzeug- gewerbe	Lebensmittel- gewerbe	Gesundheits- gewerbe	Pers.bez. Dienstl.
GK	F22	125	128	113	100	88	102	90
	H21	124	137	112	120	126	109	101
	F21	129	129	114	105	100	103	68
		+ 0 -	+ 0 -	+ 0 -	+ 0 -	+ 0 -	+ 0 -	+ 0 -
Geschäftslage	F22 Lage	57 37 6	60 34 6	41 43 17	29 57 14	18 68 14	28 57 15	19 42 40
	Erwartungen	20 64 16	23 59 17	21 60 19	19 50 31	17 39 43	19 55 26	21 60 19
	H21 Lage	63 30 8	70 25 6	39 43 18	45 39 16	32 48 20	30 49 21	25 48 27
	Erwartungen	12 76 13	22 70 8	20 63 16	19 73 8	46 50 4	29 51 20	22 60 18
	F21 Lage	58 29 12	60 29 11	38 43 20	23 50 27	14 68 18	25 48 27	10 28 62
	Erwartungen	25 63 12	24 62 13	25 60 14	31 53 16	18 68 14	26 56 18	25 47 29
Umsatz	F22 Lage	31 50 19	27 51 22	28 41 32	11 36 53	4 61 35	19 46 35	13 32 55
	Erwartungen	30 56 14	34 49 17	27 50 23	31 27 42	18 36 45	19 58 23	29 47 23
	H21 Lage	34 47 19	30 50 20	25 39 36	26 46 28	28 28 44	30 28 43	20 29 50
	Erwartungen	31 56 13	31 59 10	27 55 17	17 75 8	38 58 4	29 53 18	28 52 19
	F21 Lage	21 53 26	27 43 30	15 41 44	3 39 58	14 32 54	8 36 56	4 9 87
	Erwartungen	33 55 13	33 49 18	31 45 24	32 40 27	25 54 21	29 51 21	24 35 41
Auftrag	F22 Lage	40 49 11	34 46 20	29 39 32	11 40 49	9 43 48	14 47 39	10 36 53
	Erwartungen	28 56 15	32 49 19	25 56 19	24 36 40	17 43 39	21 58 21	26 48 25
	H21 Lage	40 43 17	40 46 13	33 32 36	29 43 28	40 28 32	28 34 38	20 34 45
	Erwartungen	19 59 22	30 58 12	26 54 20	24 70 5	45 50 5	29 53 18	25 57 18
	F21 Lage	29 48 23	33 43 24	18 43 39	5 35 60	4 46 50	6 33 61	9 16 75
	Erwartungen	31 56 13	31 52 17	24 58 18	28 51 21	21 61 18	30 53 17	24 43 33
Verkaufspreise	F22 Lage	64 31 5	78 20 3	57 36 8	64 32 4	82 14 5	42 50 8	49 45 6
	Erwartungen	69 26 5	79 19 1	59 35 6	57 42 1	91 9 0	45 47 8	56 42 2
	H21 Lage	69 27 4	67 30 3	39 52 9	47 53 0	48 52 0	22 67 11	32 60 8
	Erwartungen	56 36 7	63 35 3	43 54 3	36 63 1	58 42 0	28 65 7	33 63 4
	F21 Lage	36 59 5	37 57 6	23 64 13	24 64 12	46 54 0	15 81 4	33 59 8
	Erwartungen	43 53 4	34 62 4	25 63 12	25 70 5	36 61 4	15 82 3	24 72 4
Beschäftigte	F22 Lage	20 64 16	15 69 16	17 64 19	11 67 22	9 65 26	9 66 25	7 71 23
	Erwartungen	19 72 8	17 78 5	16 79 5	14 76 10	9 65 26	15 79 6	7 82 11
	H21 Lage	20 64 16	23 62 15	19 67 14	21 55 24	8 68 24	21 64 15	8 68 23
	Erwartungen	18 73 9	17 76 7	15 76 8	19 77 4	21 75 4	11 80 9	9 85 7
	F21 Lage	19 66 15	19 66 15	15 68 17	3 77 20	4 75 21	5 81 14	4 73 23
	Erwartungen	24 70 7	21 72 7	19 67 14	13 76 11	14 82 4	15 79 5	7 82 11
Investitionen	F22 Lage	21 59 20	28 54 18	20 60 20	35 45 20	22 48 30	25 48 27	21 52 27
	Erwartungen	19 61 20	23 55 22	23 51 26	23 47 30	30 39 30	19 42 38	17 61 22
	H21 Lage	24 60 16	28 59 13	18 54 28	35 44 21	24 56 20	38 47 15	25 47 28
	Erwartungen	24 59 17	24 61 15	21 60 18	32 54 14	30 57 13	18 51 31	15 60 25
	F21 Lage	22 57 21	25 53 22	18 57 25	19 53 28	18 50 32	20 53 27	27 35 38
	Erwartungen	19 64 16	19 60 22	16 60 24	16 54 30	25 50 25	21 49 30	20 51 29
Auftragsweite	F22 (in Wochen)	13,7	9,8	10,6	2,4	5,9	2,7	3,3
	H21 (in Wochen)	12,6	9,4	10,9	2,1	6,0	2,4	3,0
	F21 (in Wochen)	11,4	9,6	9,8	1,7	2,1	2,2	2,6
Auslastung	F22 Ø	87	85	77	71	71	68	59
	H21 Ø	88	86	77	72	68	64	63
	F21 Ø	84	82	73	66	66	62	60

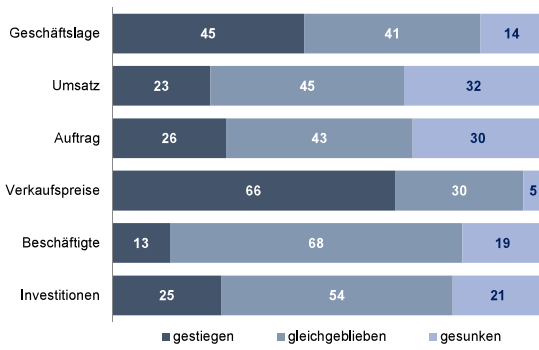


### Konjunkturumfrageergebnis Region Ruhr nach Kammerbezirken

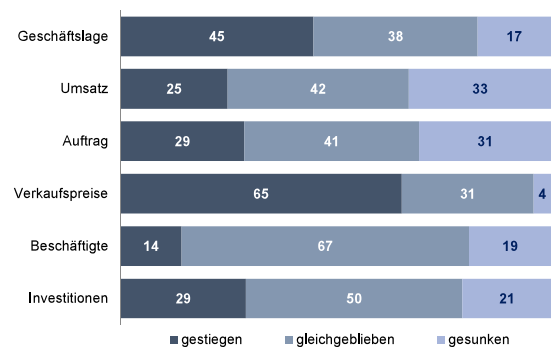
		Nordrhein-Westfalen			Region Ruhr			Ruhrgebiet West			Emscher-Lippe			Ruhrgebiet Ost			
GK	F22	117			115			117			111			114			
	H21	126			124			120			109			129			
	F21	114			113			113			96			116			
		+	0	-	+	0	-	+	0	-	+	0	-	+	0	-	
Geschäftslage	F22	Lage	50	36	13	45	41	14	45	38	17	44	44	12	45	42	13
		Erwartungen	22	57	22	22	58	20	26	56	18	15	63	22	20	59	21
	H21	Lage	57	31	12	53	34	13	50	34	16	43	38	18	57	34	10
		Erwartungen	22	66	12	21	67	12	21	67	12	14	68	19	23	67	10
	F21	Lage	43	33	24	42	34	24	41	33	26	30	32	39	45	36	20
		Erwartungen	26	57	16	25	58	17	28	55	17	22	57	21	23	61	15
Umsatz	F22	Lage	27	44	29	23	45	32	25	42	33	19	39	42	22	48	29
		Erwartungen	31	46	22	30	48	22	32	50	18	18	55	27	32	45	23
	H21	Lage	32	43	26	28	42	30	28	43	29	23	36	41	29	43	27
		Erwartungen	30	55	15	29	58	13	26	59	15	21	57	22	33	57	10
	F21	Lage	21	35	44	17	36	46	18	38	44	11	29	60	18	37	46
		Erwartungen	31	47	22	31	46	23	29	49	22	25	44	32	33	44	23
Auftrag	F22	Lage	31	42	26	26	43	30	29	41	31	22	43	35	26	45	29
		Erwartungen	27	51	22	28	50	22	28	53	19	23	52	25	29	47	24
	H21	Lage	38	40	22	34	41	25	33	43	24	22	45	33	38	38	24
		Erwartungen	27	58	16	27	58	15	21	64	16	16	62	22	34	53	13
	F21	Lage	25	36	39	22	37	41	25	37	39	16	30	54	20	39	41
		Erwartungen	29	52	20	28	52	20	28	53	19	25	46	29	30	52	19
Verkaufspreise	F22	Lage	68	28	4	66	30	5	65	31	4	58	38	5	68	27	5
		Erwartungen	70	28	3	68	29	3	63	34	2	64	33	3	73	24	3
	H21	Lage	55	41	4	54	42	5	47	47	6	40	53	7	62	35	4
		Erwartungen	50	46	3	51	46	4	43	52	4	41	55	4	58	39	3
	F21	Lage	33	58	9	33	60	7	31	62	7	27	66	7	35	58	7
		Erwartungen	32	62	6	30	65	5	26	69	5	24	69	7	35	60	5
Beschäftigte	F22	Lage	14	69	18	13	68	19	14	67	19	8	73	19	14	67	18
		Erwartungen	17	74	9	15	77	7	15	77	8	13	78	9	15	78	7
	H21	Lage	19	66	15	19	64	17	19	65	17	8	76	15	21	61	18
		Erwartungen	16	77	7	16	77	7	15	76	9	12	83	6	17	77	6
	F21	Lage	12	70	18	13	70	17	13	71	16	9	74	16	14	67	19
		Erwartungen	17	75	9	17	74	9	18	73	9	12	80	8	18	73	9
Investitionen	F22	Lage	29	52	19	25	54	21	29	50	21	20	57	23	24	55	21
		Erwartungen	23	54	23	21	55	24	21	57	22	16	52	32	23	54	24
	H21	Lage	28	54	18	26	55	19	29	52	19	24	50	26	25	58	17
		Erwartungen	23	59	18	23	59	18	24	58	18	14	61	25	23	60	17
	F21	Lage	26	49	25	23	50	26	24	50	26	20	52	28	24	51	26
		Erwartungen	20	57	23	19	57	24	21	56	23	15	58	27	18	58	24
Auftragsweite	F22	(in Wochen)	9,8			8,4			9,1			7,4			8,1		
	H21	(in Wochen)	8,8			8,1			7,9			9,0			8,2		
	F21	(in Wochen)	7,4			7,5			9,1			5,7			6,5		
Auslastung	F22	∅	79			77			77			75			78		
	H21	∅	81			79			76			77			81		
	F21	∅	75			74			74			69			76		

## Umfrageergebnisse Frühjahr 2022

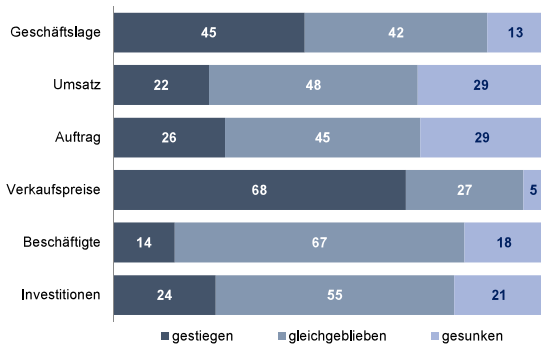
### Region Ruhr



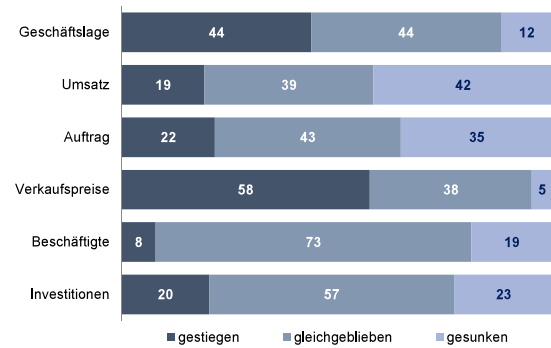
### Ruhrgebiet West



### Ruhrgebiet Ost

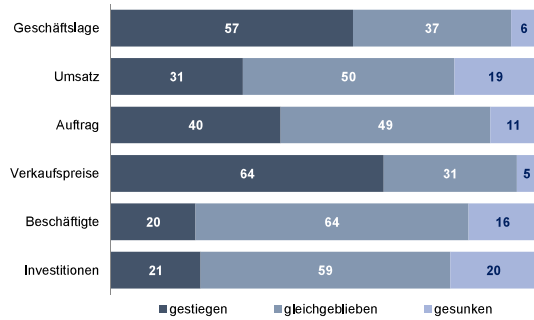
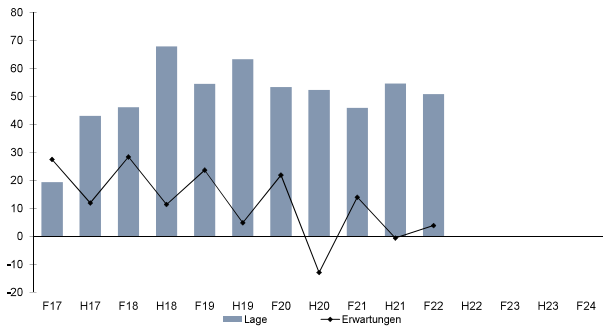


### Emscher-Lippe

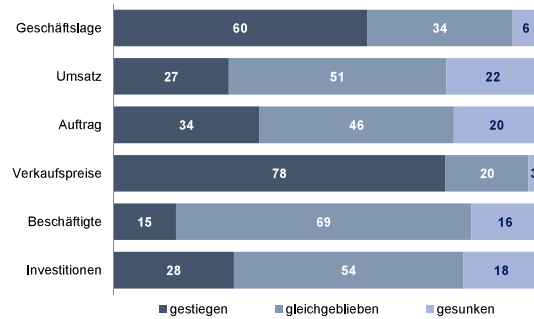
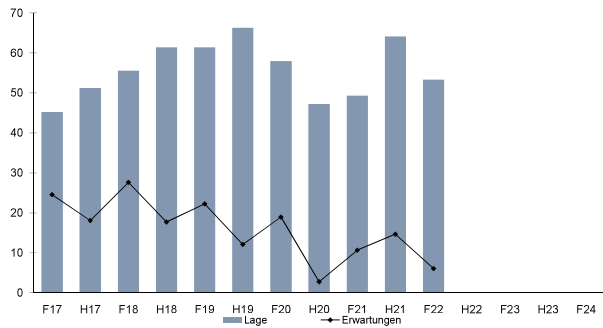


# Umfrageergebnisse Region Ruhr Frühjahr 2022

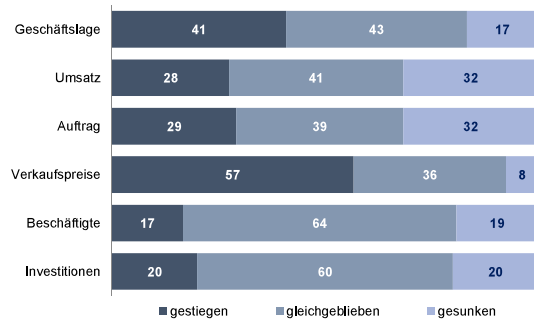
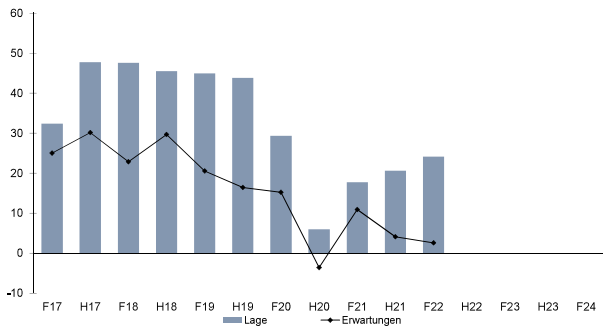
## Bauhauptgewerbe



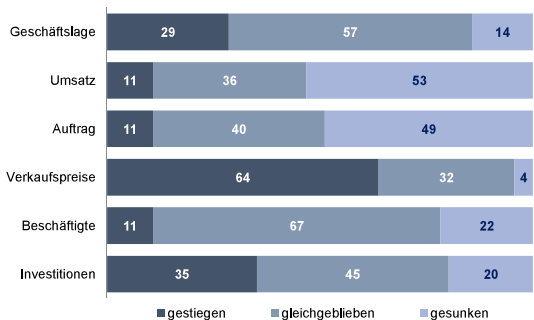
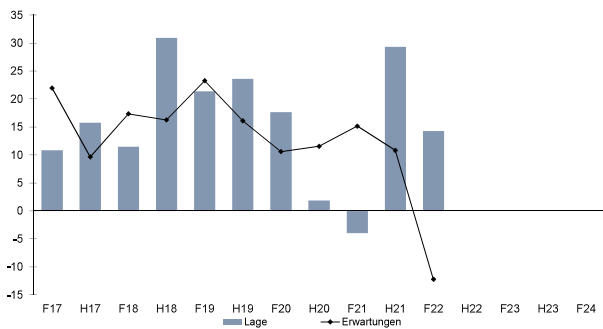
## Ausbaugewerbe



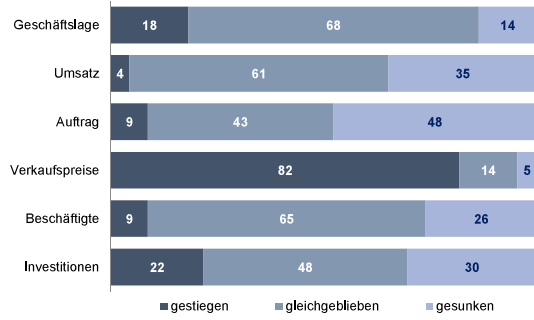
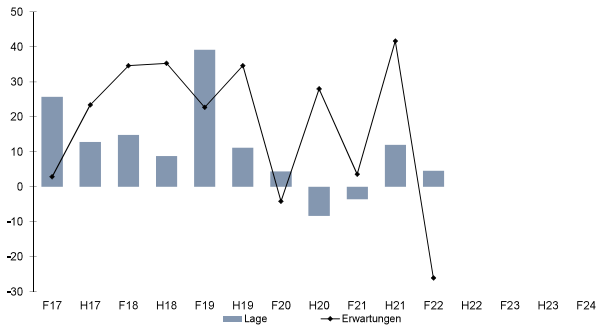
## Handwerke für den gewerblichen Bedarf



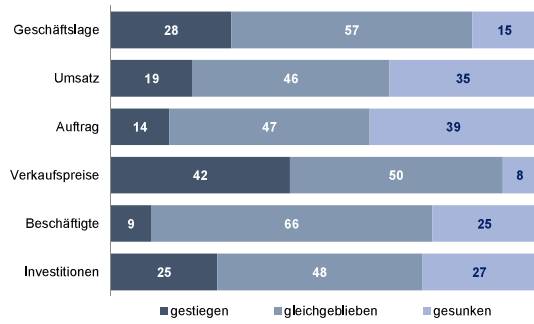
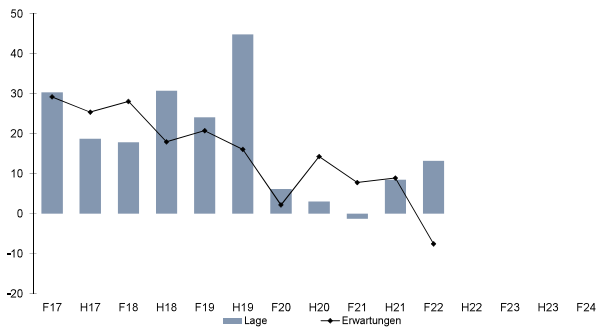
## Kfz- Gewerbe



### Lebensmittelgewerbe



### Gesundheitsgewerbe



### Handwerke für personenbezogene Dienstleistungen

