

## Aufgabe der Lokalgenuss eG

als Zusammenschluss von ErzeugerInnen und VerbraucherInnen ist es, die nachhaltige Produktion von Lebensmitteln in Dortmund und Umgebung für Dortmunder VerbraucherInnen zu fördern.

Denn einerseits besteht in der Bevölkerung ein großer Wunsch, regionale Lebensmittel zu kaufen, andererseits gibt es bisher wenig Möglichkeiten zum Kauf echter regionaler Ware.

Also sollen regionale LandwirtInnen der Genossenschaft beitreten oder diese beliefern. Die von ihnen erzeugten Produkte sollen in einem fortlaufenden Prozess immer nachhaltiger werden und sich z.B. an den Grundsätzen des ökologischen Landbaus orientieren.

Aufgabe der Genossenschaft ist es daher, die Menschen zusammen zu bringen, die Produkte unter einem Label zusammen zu führen, gegebenenfalls zu lagern und aufzubereiten, sowie Verkaufsstellen einzurichten.

### **CO2 / kg Lebensmitteltransport**

Region, LKW, 20 km: 8 g

Spanien, LKW, 1800 km: 320 g

Marocco, Flug, 2300 km: 1200 g

Thomas Quittek vom BUND: „Auch konventionell wirtschaftende Landwirte sind eingeladen, in der Genossenschaft mitzuwirken.“

Eva Pieper vom Vorstand der Lokalgenuss ergänzt: „Die Genossenschaft möchte hier eine Lücke schließen und Kontakte zwischen Landwirten und Verbrauchern aus der Region Dortmund fördern.“

## Unsere Ziele

- ✓ Regionalen Möglichkeiten zur Lebensmittelherstellung nutzen und vergrößern.
- ✓ Förderung von Klimaschutz und Nachhaltigkeit.
- ✓ Langfristige Existenzsicherung der Erzeugerbetriebe.
- ✓ Förderung der Unabhängigkeit von uns als VerbraucherInnen, indem wir Alternativen zu den großen Handelskonzernen bieten.

### Wie wollen wir das erreichen?

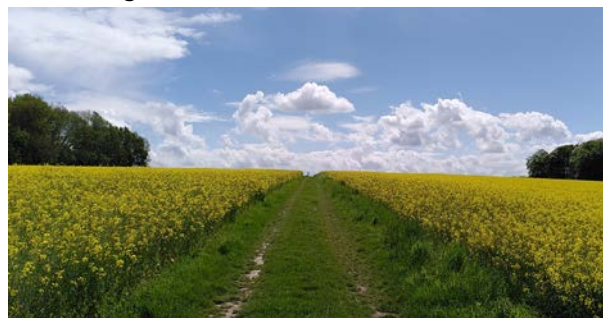
Wir betreiben eigene Verkaufsstellen und verkaufen die regionalen Produkte unserer Erzeuger auf dem Markt und kommen mit einem Marktmobil auch in Ihre Nähe.



### Mitglied werden in drei Schritten:

1. Satzung ansehen
2. Beteiligungserklärung abschicken
3. Genossenschaftsanteile überweisen

Satzung und Beteiligungserklärung unter [www.lokalgenuss.com](http://www.lokalgenuss.com)



Erzeuger-Verbraucher-  
Gemeinschaft

Lebensmittel  
von Dortmunder Feldern  
auf Dortmunder Teller



Lokalgenuss eG i.G.  
Vorstand: Eva Pieper  
und Stefan Schlepütz  
[www.lokalgenuss.com](http://www.lokalgenuss.com)  
[lokalgenuss@gmx.de](mailto:lokalgenuss@gmx.de)

## Viele gute Worte und Ideen

haben seit Jahren zu keiner Änderung der Landwirtschaftsstruktur in Dortmund geführt. Wir werden das ändern, indem wir aktiv am Lebensmittelmarkt auftreten. Wir wollen im Namen von unseren Mitgliedern auf die Dortmunder Landwirte zugehen und sie zu einer Produktion von Lebensmitteln für uns auffordern. Da wir den Großhandel übergehen, können wir für und Verbraucher und für die Landwirten attraktive Preise bieten. Unsere Nachfrage soll also das Angebot hervorrufen und anschließend dafür sorgen, dass diese Lebensmittel zunehmend nachhaltiger produziert werden.



Gründungsmitglieder der Lokalgenuss eG

## Echte regionale Lebensmittel für eine gesunde Ernährung!

Die Lokalgenuss eG, eine Erzeuger-Verbraucher-Gemeinschaft in Dortmund, wurde am 14. Juni 2021 gegründet, um die nachhaltige Produktion von Lebensmitteln in Dortmund zu fördern.

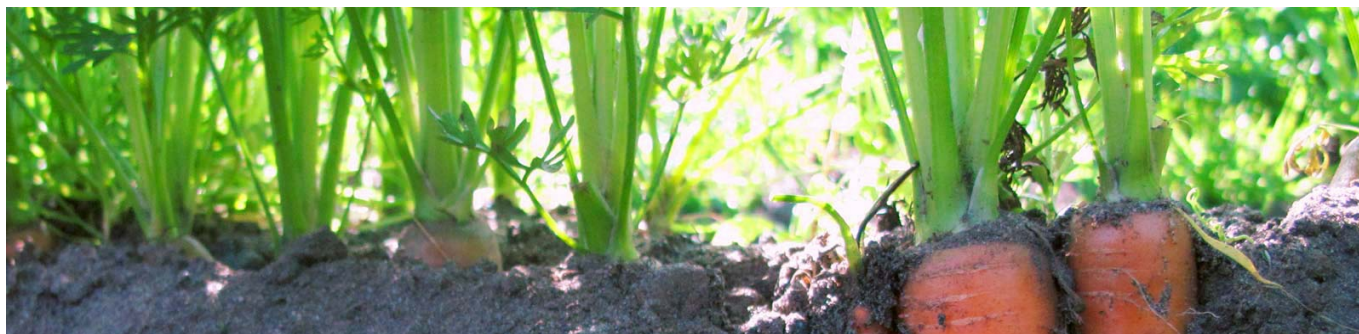
Die Genossenschaft wird regionale Lebensmittel unter einem Label zusammenfassen. Sie wird VerbraucherInnen und ErzeugerInnen verbinden und setzt auf die nachhaltige Herstellung von Lebensmitteln (z.B. ohne Gentechnik und ohne Glyphosat).

Durch die Tätigkeit der Lokalgenuss eG soll die Landwirtschaft in Dortmund und Umgebung nachhaltiger und der Klimaschutz und die Biodiversität gefördert werden. Kleine und mittlere Erzeugerbetriebe sollen langfristig in ihrer Existenz gesichert sowie regionale Arbeitsplätze geschaffen werden.

Wie kann man sich beteiligen?

- Mitglied werden.
- Ideen einbringen.
- Mitmachen.

QR-Code



## Die Genossenschaftsidee

Die Form der Genossenschaft wurde gewählt, da speziell diese dafür gedacht ist, die Interessen ihrer Mitglieder gemeinsam und demokratisch zu verfolgen. In unserem Fall ist dies die Versorgung der Mitglieder mit regionalen Lebensmitteln.

Jedes Mitglied beteiligt sich dazu mit mindestens einem Anteil in Höhe von 100 Euro an der Genossenschaft und hat damit eine Stimme in der Vollversammlung. Es können gerne weitere Anteile erworben werden, da diese Anteile das Startkapital der Genossenschaft bilden, sie führen aber nicht zu mehr Stimmen in der Versammlung.

Auf jeden Anteil ist die Zahlung einer Dividende oder eine Gewinnausschüttung geplant. Die Anteile werden beim Austritt aus der Genossenschaft wieder ausgezahlt.



Als Mitglied der Lokalgenuss eG erlangen Sie Ernährungssouveränität und Ernährungssicherheit. Beim demokratischen und selbstverwalteten Einkauf der Lebensmittel bestimmen die Mitglieder, was und wo eingekauft und angeboten wird. Der gemeinsame Einkauf bietet auch in Krisenzeiten eine stabile Versorgung.