



Wuff!

Über den Meilen kann das Netz die AI nicht grenzenlos sein

Entschuldigung, das habe ich nicht verstanden

Alexia, spiel Popmusik!

Dein Smartphone kennt dich besser als deine Freund*innen

AUSSTELLUNG

:Dasa

Arbeitswelt Ausstellung

Künstliche Intelligenz

Eine Ausstellung über Menschen, Daten und Kontrolle

13.11.21 - 09.08.22

www.dasa-dortmund.de

Intro

Spieglein, Spieglein an der Wand – ist alles, wie es scheint?

Das wird crazy. Entdeckt in der DASA Arbeitswelt Ausstellung den Mega-Trend „Künstliche Intelligenz“. Atmosphärisch und sinnlich erfahrbar nähert sich unsere Ausstellung der Ambivalenz der schönen neuen Datenwelt. Fünf große Themenbereiche ranken sich um lernende Computertechnik in Heim und Freizeit, bei der Arbeit, in der Stadt oder in der Gesellschaft generell.

KI-Technologien versprechen mehr Bequemlichkeit wie beim Online-Shopping oder mehr Erkenntnisse wie beispielsweise in der Wettervorhersage. Doch auch Profit und Kontrolle lauern in den Datenwüsten. Wer übt hier eigentlich welche Macht aus? Wir alle sind gefordert, eine KI zu entwickeln, die divers, bunt und transparent ist.



Von Menschen, Daten und Kontrolle

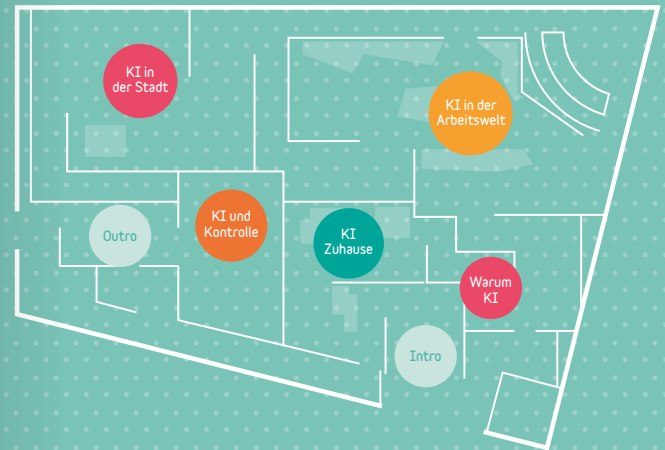
So funktioniert KI

Daten, Daten, Daten. Zumindest daraus besteht „KI“, ein Kürzel wie eine Zauberformel für „Künstliche Intelligenz“.

Wir möchten euch zeigen, was und wer dahinter steckt. KI-Systeme entstehen aus den Wechselwirkungen zwischen Technik und Gesellschaft. Das heißt: mit uns allen, durch uns alle und uns alle betreffend.

5 Ausstellungsbereiche

Hier könnt ihr schlauer werden und mitreden



Was ist „Künstliche Intelligenz“ überhaupt, wer gestaltet sie und was macht sie mit uns? Wir zeigen Alltägliches, um es gemeinsam mit euch zu hinterfragen. Betreten wir das perfekte Paradies oder eine algorithmische Apokalypse? Tretet ein!

KI Zuhause

Home is where
the WIFI is

Wir leben nicht mehr nur mit vielen technischen Geräten im Haus, sondern sind auch mit ihnen im Austausch. Roboter saugen Staub, ein intelligenter Lautsprecher spielt Musik ab und die Heizung tauscht Daten mit den Bewegungsmeldern an Fenstern und Türen aus. Willkommen im „smarten“ Zuhause!

Die uns umgebenden Systeme handeln „intelligent“, sie „wissen“, was gut für uns ist. Weniger Energieverbrauch für eine nachhaltigere Umwelt, höhere Sicherheit gegen Langfinger: Die Werbung ködert uns mit vielen Verlockungen. Doch zu welchem Preis? Klar ist, dass wir mit unseren Daten bezahlen.



Zum Entdecken

Willkommen in unserer vermeintlich „magischen“ KI-Wohnung:

Sesam-öffne-dich:
Türen gehorchen auf Fingerabdrücke.

Trefft auf eine Küche voller „Hausgeister“.

Eine vernetzte Kaffeemaschine mit Radio und Stehlampe – direkt gemütlich, oder?

Dauernd auf Sendung mit Streamingdiensten, die unsere Vorlieben lieben.

Wenn der Wecker alles über euch weiß ..., weiß die Zahnbürste noch viel mehr.

„Heinzelmännchen“
begegnen



Hingucker

„Big Data Furniture“

Ein Möbelstück, das eure Bewegungen genau erkennt.

Hinhörer

Taucht ein in die Gedankenwelt von „Siri“ und „Alexa“.

Spiel

Wie viel Energie verbraucht „googlen“?

Warum KI

Wisst ihr, warum es KI überhaupt gibt? Blickt in die Technikgeschichte und hinter die Kulissen. Wir zeigen euch Motoren und Motivationen.

Zum Entdecken

Kurzfilme zu den Aspekten Objektivität, Profit, Erkenntnisgewinn, Bequemlichkeit und Kontrolle.

...und was ist
eigentlich mit
Nachhaltigkeit?

KI in der Arbeitswelt

KI-Systeme arbeiten bereits intensiv mit uns: Sie sorgen für die „richtige“ Stellenbesetzung. Automatisierte Bilderkennung hilft bei der Krebsdiagnose. Logistische Aufgaben durchdringen sie logisch.

Voraussetzung dafür sind leistungsstarke Rechner - und Programme zum Sammeln, Aufbereiten und Auswerten. Wer interpretiert hier was, und welche Schlüsse ziehen wir daraus?

Was passiert im „unheimlichen Tal“?



Ein Date mit Pepper!
Triff unseren
Kommunikationsroboter

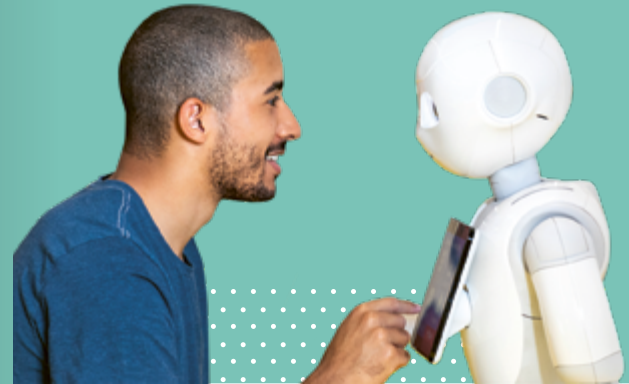


Foto © Hannes Woidlich

Zum Entdecken

Ein Exoskelett unterstützt Menschen bei schwerem Heben und Tragen.

Kleidung, die Körperfunktionen misst – etwa für Feuerwehreinsätze.

Intelligente Prothesen arbeiten Hand in Hand mit den Betroffenen.

Hingucker

Prost mit von einer KI gebrautem Bier.

Interaktive Weltkarte zu den Rohstoffen der KI.

Kommunikationsroboter „Pepper“ auf dem Laufsteg.

Jobfuturamat

Wie verändert digitale Technologie eure Arbeit?

Spiel

Wir müssen pauken, um was in den Kopf zu bekommen. Bei einer KI verläuft das ganz ähnlich. Trainiert ein System.

Mal mal!
Erkennt unser Programm euren gezeichneten Schmetterling?

Nimmt KI Arbeit weg?

KI in der Stadt

Über die Hälfte der Weltbevölkerung lebt in Städten. KI könnte dazu beitragen, sie zu besseren Lebensräumen zu machen – wenn sie sich an den Menschen orientiert, die dort zu Hause sind.

Was wäre, wenn nicht Konsum oder Kontrolle, sondern Zugänglichkeit, Nachhaltigkeit oder Gemeinnützigkeit in der Stadt der Zukunft wohnen würden?



Zum Entdecken

Ein Stau, der nur in Handys existiert.

Cloud City – auf Knopfdruck erkennen, wo smarte Technologie am Start ist.

Treffpunkt auf Bewohner*innen aus „intelligenten Städten“.

Hingucker

Autonomes Fahren – ein (Alb-)Traum?
Steigt ein und trifft selbst die Entscheidungen...

Moral Machine –
wen soll das Auto
umfahren?



Die smarte Regentonne

Sie misst und sammelt, speichert und reguliert: die „Smart Rain Barrel“ lässt uns nicht auf dem Trockenen sitzen. Sie managt den Wasserhaushalt – auch in Extremwetterlagen.

Spiel

Fit in Sachen Recycling? Dann nichts wie auf zur KI-gesteuerten Mülltrennung.

Schlau machen

KI und Kontrolle

„Big Brother's watching you“ ist ein legendäres Zitat aus Georg Orwells Überwachungsszenario „1984“, das der Autor schon vor 75 Jahren verfasst hat.

Und heute? Beobachten uns nicht nur Kameras beim Einkaufen oder Zeitunglesen. KI-Systeme können digitale Verhaltensprofile über uns erstellen. Sie tragen dazu bei, anderen beim Entscheiden zu helfen. Etwa bei der Vergabe von Wohnungen oder Krediten. Doch wie gerecht sind solche automatisierten Entscheidungssysteme?

Hinter die
Kulissen gucken



Wer lauscht da noch?

Zum Entdecken

Ein Life Hack, der ein weißes Rauschen für Sprachassistenten-Systeme sendet – zum Nachbarn.

Hingucker

Mit Kreativität gegen KI, die diskriminiert.

T-Shirts, die Gesichtserkennungen austricksen.

Spion-Spiegel – „guckstdu“!?

Spiel

Eine Mitmach-Station zur „Normalität“: Wie durchschnittlich seid ihr?

Ein Deckmäntelchen fürs Smartphone: Näht eine Tasche, die keine Daten durchlässt.

Spread the word –
Alternative Projekte

Welche Konzerne
steuern uns?

Sucht den Hasen
und gewinnt!
Mehr unter
www.dasa-dortmund.de



FÜHRUNGEN

Allgemeine Führung

Für Schulen und Freizeitbesucher*innen
Dauer 1 Stunde
€ 50 € zzgl. DASA-Eintritt

Allgemeiner Rundgang durch die Ausstellung unter dem Schwerpunkt KI und ihrer Bedeutung für unsere Gesellschaft und Technikentwicklung.

VERANSTALTUNGEN

Familien-Festival: Hilft uns KI nachhaltiger zu werden?

Für Familien und
alle Neugierigen
€ DASA-Eintritt

30.01.
2022
9:00-
14:30 Uhr

Wir verbinden die Themen Künstliche Intelligenz und Nachhaltigkeit. Hierzu laden wir lokale Initiativen ein. Außerdem gibt's viel zum Mitmachen und Ausprobieren.

Uploadfilter / Datenschutz / Netzpolitik

Online Talk (via Videokonferenz)

Für Erwachsene, Studierende, Schüler*innen
Dauer ca. 1 Stunde
€ kostenfrei, mit Anmeldung, Veranstaltung wird datenschutzkonform über Webex durchgeführt

17.02.
2022
17:00-
18:30 Uhr

Im Jahr 2019 gingen über 200.000 Menschen gegen Artikel 13 („Uploadfilter“) auf die Straßen. Mit Expert*innen sprechen wir darüber, wie die neuen Vorgaben das Internet verändern.

Moderation: Maya El-Auwad (Netzkultur-Spezialistin und Rechtsanwältin; Podcast für Recht, Technologie und Medien; Autorin bei i.Rights)

Gäste: Pascal Fouquet (Safetheinternet.info); René Houareau (Bundesverband Musikindustrie, Geschäftsführer Recht&Politik); Prof. Dr. Tobias Gostomzyk (Prof. für Medienrecht an der TU Dortmund)



15 Minuten zum Thema Fitness und Daten

Instagram @dasa_dortmund

Für Erwachsene, Studierende,
Schüler*innen
€ kostenfrei auf Instagram und YouTube

15.03.
2022
Verbraucherschutztag

Smart Watches, Schlaf-Tracking, Pulsmesser – viele kleine Geräte sollen uns helfen, gesünder zu leben, effektiver zu sporteln und uns zu optimieren. Doch was spricht für, was gegen eine Nutzung solcher Gadgets? Wir nehmen die „kleinen Helfer“ genauer unter die Lupe.

Nimmt KI uns die Arbeitsplätze weg?

Diskussion in der DASA

Für Erwachsene, Studierende
€ DASA-Eintritt, mit Anmeldung,
Eure Fragen sind erwünscht!

07.04.
2022
18:00-
19:30 Uhr

Wir haben es alle schon einmal gehört: Die KI nimmt uns die Arbeit weg! – Aber stimmt das? Expert*innen sprechen darüber und beleuchten, wie wir als Gesellschaft mit den technologischen Innovationen umgehen können.

Moderation: Katja Scherer (Wirtschaftsjournalistin)

Gäste: Dr. Jörg Weingarten (DBG NRW); Prof. Dr. Katharina Morik (Sprecherin und Koordinatorin ML2R); Dr. Christian Temath (Geschäftsführer KI-NRW); Dr. phil. Lars Adolph (BAuA, Vorstandsmitglied der Gesellschaft für Arbeitswissenschaft)

Science Slam

Für Erwachsene, Studierende
€ 8 €

05.05.
2022
20:00 Uhr

Spannende und witzige Slams zum Thema „Künstliche Intelligenz“.

Ob digital oder in der DASA wird sich noch zeigen.

Ab Frühjahr 2022 mehr unter: www.dasa-dortmund.de.

LEHRKRÄFTE

Online-Einführung: Vom heimischen Rechner in die Ausstellung

Infos für Lehrkräfte (via Videokonferenz)

Für	Lehrkräfte aller Fächer der Sek I und II	22.11. 2021 17:00-18:00 Uhr	07.02. 2022 17:00-18:00 Uhr
	kostenfrei, mit Anmeldung		

Ein Einblick in die Ausstellung und das Vermittlungsprogramm sowie Zeit für Fragen!

SCHULKLASSEN

Führungen auch für Schulklassen (siehe S.12)

Aktuelle KI auf dem Prüfstand

Workshop

Für	Schüler*innen ab Sek I
Dauer	90 Minuten
€	85 € zzgl. DASA-Eintritt

Was ist Künstliche Intelligenz? Wo begegnet sie mir und wie funktioniert sie? Im Workshop werden die technischen Grundlagen der KI selbst ausprobiert. In Kooperation mit dem kitz.do.

Mit KI-Wearables die Welt verbessern?

Workshop

Für	Schüler*innen der Klassen 7 - 11
Dauer	90 Minuten
€	85 € zzgl. DASA-Eintritt

Wie kann uns KI helfen, die Welt fairer zu gestalten? Was kann sie uns und der Gesellschaft nutzen? Wir beziehen die UN-Nachhaltigkeitsziele (Sustainable Development Goals/SDGs) ein und entwickeln Wearables, mit denen die Welt ein bisschen besser werden soll. In Kooperation mit den jungen Tüftlern (Berlin).

IM DIALOG

Nimmt KI uns die Arbeitsplätze weg?

Diskussion in der DASA

Für	Schüler*innen ab Klasse 7	07.04. 2022 9:15-10:15 Uhr
€	DASA-Eintritt, mit Anmeldung, Schüler*innen-Fragen erwünscht!	

Was genau ist eigentlich „Künstliche Intelligenz“? Wie verändert sich dadurch die Art, wie wir arbeiten? Welche neuen Jobs/Aufgaben entstehen? Muss ich wegen KI Angst haben, um meine berufliche Zukunft? Welche Kompetenzen werden künftig gebraucht? Wie kann ich mich vorbereiten?

Moderation: Katja Scherer (Wirtschaftsjournalistin)

Gäste: Rabea Diederich-Dychmann und Chatbot Linda (Sparkasse Dortmund); Dipl.-Ing. Dirk Aschenbrenner (Direktor der Feuerwehr, Dortmund)

Woanders

Kinoreihe im „sweetSixteen“, Dortmund


Für	Erwachsene, Studierende und Specials für Schulklassen	Jan - Feb 2022
€	4-8 €	

Zukunft, Menschen, Maschinen – diese Themen inspirieren Autor*innen und Regisseur*innen schon lange. Wir zeigen im Nordstadt-Kino „sweetSixteen“ unsere Lieblingsfilme. Einzelheiten auf unserer Homepage.

Aktuelles zu den Veranstaltungen und zu den damit verbundenen Corona-Bedingungen



Wir sind gespannt, wie ihr aus der Ausstellung rausgeht. Mit einem Protestschild unterm Arm oder der Anmeldung zum nächsten Programmierkurs? Oder doch lieber zurück ins Museum?

Erzählt es uns auf  unter @dasa_dortmund.

DASA Arbeitswelt Ausstellung

Bundesanstalt für Arbeitsschutz und Arbeitsmedizin
Friedrich-Henkel-Weg 1-25, 44149 Dortmund

 0231-9071-2645 (Besucherservice / Buchungen)

 besucherdienst-dasa@bua.bund.de

 www.dasa-dortmund.de

Öffnungszeiten

Montag-Freitag 09.00-17.00 Uhr

Samstag-Sonntag 10.00-18.00 Uhr

 Kostenfreier Eintritt bis 31.12.21

KI = kaum greifbar, aber gestaltbar.

KOOPERATION MIT DIE AUSSTELLUNG IST EIN EUROPÄISCHES KOOPERATIONSPROJEKT ZWISCHEN



:dasa
Arbeitswelt Ausstellung



TEKNISKA

Folge uns:



*Entwickelt KI weiter -
in Eurem Sinn!*