

SCHALLFEST von kunstgruppe GOTTLIEB Berlin KGGB Dortmund 2018

- **40-tägiges Festival – 18.07.-26.08.**
- **Weltgrößte Klang-Kunstinstallation – 09.09.**
- **Dortmund-Sound-Komposition UA**

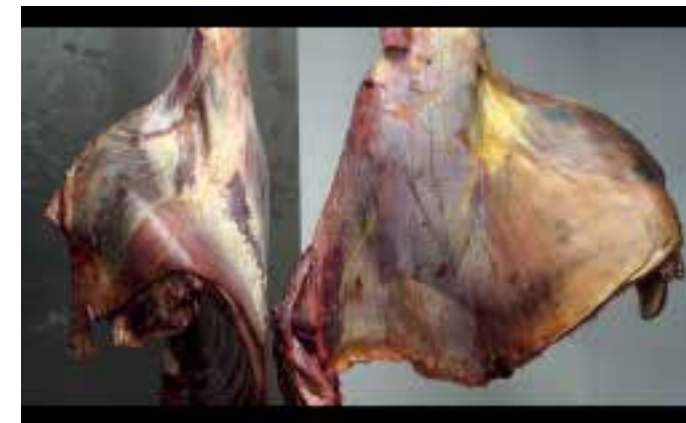
Mit SCHALLFEST schafft kunstgruppe GOTTLIEB ein Gesamtkunstwerk in dem eine deutsche Großstadt auf bisher einmalige Weise zum Hauptakteur eines außergewöhnlichen und groß angelegten Kunstwerkes wird. Die Stadt ist gleichzeitig Inhalt, Gestaltungsmittel und Bühne des Werkes, im übertragenen Sinne Motiv, Farbe und Leinwand in einem.

Dynamisch wie eine Großstadt

SCHALLFEST von kunstgruppe GOTTLIEB untersucht das Wesen von Stadt und manifestiert sich dabei, dynamisch wie eine Großstadt selbst, immer wieder neu. Das Werk feiert sich sozusagen selbst mit einem regelrechten Festival, indem es über einen Zeitraum von 40 Tagen täglich in groß angelegten Klanginszenierungen im städtischen Raum eruptiv in Erscheinung tritt. In höchst aufwendigen Aktionen findet es auch im Verborgenen statt, lässt Stadtbewohner zu Akteuren einer aufwendigen beweglichen Klangskulptur werden, bäumt sich auf zur Weltgrößten Klang-Kunstinstallation und verbeugt sich mit der Uraufführung einer ca. 40-minütigen Komposition aus Sounds der Stadt Dortmund, die von KGGB über einen Zeitraum von einem Jahr in intensiven Kooperationen an ausgewählten Orten der Stadt aufgenommen wurden.

40 Tage Stadtraum als Bühne

Mit SCHALLFEST werden große Gebiete und besondere Orte des Stadtraumes zum Kunst- und Bühnenraum, und wichtige Institutionen der Stadt werden, als Partner und Austragungsorte des Werkes, auf bisher beispiellose Weise zu einem gemeinsamen Kunstereignisraum zusammengeführt.



Video Screenshot / SCHALLFEST – Fleisch

KGGB

40 Tage lang wird die Stadt Dortmund täglich rotierend für ca. zwei Stunden mit Kompositionen von KGGB aus Sounds der Stadt in Loops über die öffentlichen Lautsprecheranlagen des Airport Dortmund, des Zoos Dortmund, der 26 U-Bahnstationen der DSW21, des Feuerwehrlöschbootes der Dortmunder Feuerwehr im Hafen Dortmund und der Berswordt-Halle, dem Verbindungsgebäude vom Alten zum Neuem Stadthaus, beschallt. Im Museum für Kunst und Kulturgeschichte werden die Klänge über eine Audioskulptur, wie ein Olympisches Feuer, Tag und Nacht abgespielt.

Die erklingenden Sounds mischen sich auf gewollt unvorhersehbare Weise mit den jeweiligen, teilweise stark kontrastierenden, teilweise ununterscheidbaren Umgebungsklängen und schaffen ein eindringliches Gesamt-Klang-Stadtraum-Erlebnis.



Video Screenshot / SCHALLFEST – Flughafen

KGGB

Das Werk reist in die Welt und durch die Zeit

Die Klänge werden darüber hinaus über verschiedene Verkehrsweg und Aktionen in die Welt und durch die Zeit getragen:

– Lastfrachtschiff MS Bayerischer Wald

kunstgruppe GOTTLIEB wird, in Kooperation mit der Reederei MS Bayerischer Wald, mit einer großen Lautsprecherbox ein 100 Meter langes Schwergut Lastfrachtschiff im Dortmunder Hafen besteigen und gemeinsam mit der Besatzung die Sound Kompositionen über den Wasserweg aus der Stadt hinaus in die Welt transportieren.

– Flugzeug nach Plovdiv Europäische Kulturhauptstadt 2019

Am Dortmunder Flughafen werden KGGB gemeinsam mit einem offiziellen Vertreter der Stadt Dortmund an Bord eines Verkehrsflugzeuges steigen und die Sounds auf diesem Wege in die Welt tragen und in einem anderen Land offiziell übergeben. Ziel: Plovdiv in Bulgarien, die Europäische Kulturhauptstadt 2019. Hier wird das Werk SCHALLFEST in der Zukunft als Beitrag zum Europäischen Kulturhauptstadt-Jahr 2019 weiter wirken.

– Internationale Zoos in verschiedenen Zeitzonen

Eine temporäre Manifestation in anderen Teilen der Welt erfährt das Werk durch die Kooperationen mit internationalen Zoos wie De Kali Kolumbien, Newquay England, Rabat Marokko, Belo Horizonte Brasilien, Schmiding Österreich u.a. Die Zoos werden jeweils, in Rotation, zeitgleich mit dem Zoo Dortmund eine Komposition in Loops über ihre Lautsprecheranlage erklingen lassen. Zeitgleich bedeutet in diesem Fall zur selben Ortszeit, sodass die Klänge jeweils in anderen Zeitzonen auftauchen, also Zeitreisende sind.

– Zeche Gneisenau

Als Reminiszenz an die Vergangenheit und die Historie des Ruhrgebiets und als ein symbolisches Hinabsteigen in die Tiefen der Erde, kooperiert kunstgruppe GOTTLIEB mit einer stillgelegten Zeche in Dortmund, der Zeche Gneisenau, in der die Kompositionen an einem ausgewählten Tag und zum Tag des Offenen Denkmals zu hören sein werden.

KGGB vor Ort

Die Künstler, kunstgruppe GOTTLIEB Berlin KGGB, werden die gesamten 40 Tage der SCHALLFEST-Inszenierungen in der Stadt Dortmund anwesend sein und an ausgewählten Austragungsorten für die Bevölkerung und die angereisten Besucher der Stadt ansprechbar sein.

Vermählung der Klänge

Eröffnet wird SCHALLFEST mit einer Klanginszenierung auf dem Balkon des Trauzimmers des Alten Stadthaus am Friedensplatz, im Zentrum der Stadt, unter dem Adler des Dortmunder Stadtwappens. Als Symbol für die Vereinigung der Klänge der Stadt wählten die Künstler das Trauzimmer für die Eröffnungszereemonie und den ersten Presseempfang zum Werk.



Video Screenshot / SCHALLFEST – Hafen

KGGB

Einjährige Materialsammlung

Das verwendete Klangmaterial und vielzähliges außergewöhnliches Foto- und Videomaterial wurden von kunstgruppe GOTTLIEB während eines Zeitraumes von einem Jahr, in aufwendiger Detailarbeit und in Kooperation mit vielen Menschen und Institutionen der Stadt gesammelt. Die Künstler tauchten regelrecht in die Stadt ein. Zahlreiche Orte des öffentlichen Raumes wurden zu allen Tages-, Witterungs- und Jahreszeiten akustisch aufgezeichnet. Gottesdienste, Gebete und religiöse Zeremonien, die in respektvollen und freundschaftlichen Kooperationen mit der Deutschen und der Polnischen Katholischen Gemeinde St. Anna, der Sultan Ahmet Moschee, der Christlichen Gemeinde Ghana und dem Sivan Hindu Tempel aufgenommen wurden, fließen in das Werk ein. Aufgezeichnet wurde auch an kraftvollen Orten der Arbeit wie der



Video Screenshot / SCHALLFEST – Sankt Anna

KGGB

riesigen Produktionshalle von Leib Stahl, am Containerterminal am Mitternacht, vor und hinter den Kulissen des Zoos und des Flughafens – die mächtigen Flugzeugturbinen direkt auf dem Rollfeld –, der Hafen von Bord eines Feuerwehrlöschbootes aus, Einschlags-signale in der Zeche Gneisenau, der Deutschland-Achter in Vorbereitung auf den Weltmeistertitel, die Gelbe Wand des BVB aus unmittelbarer Nähe, eine 5-stündige indische Hochzeitszeremonie, Sprachaufnahmen in 15 verschiedenen Muttersprachen in Kooperation mit dem Haus der Vielfalt, die nach der Choreografie der Künstler fortwährend das menschliche Bewusstsein zelebrieren ...und vieles, vieles mehr.

Alle Interaktionen zwischen KGGB und den Bewohnern der Stadt sind als ein unmittelbarer Bestandteil des sich zu einem Gesamtkunstwerk aufblühenden Werkes zu betrachten.

Schall und Stadt

Das Wesen Stadt untersuchend, wählte kunstgruppe GOTTLIEB das Medium Schall für ihr Gesamtkunstwerk, um den Dimensionen einer Großstadt, die von den Künstlern nicht nur als ein spezifisch geordneter Raum, sondern auch in ihrer Dynamik, also in ihrer Bewegung in der Zeit, gesehen wird, gerecht zu werden.

Da der Schall in seinen verschiedenen Erscheinungsformen als Geräusch, Klang oder Ton, erst in der zeitlichen Dimension seine Rezeption erfährt, ist er ein ideales Mittel, um die vielfältigen und sich ständig wandelnden Erscheinungsformen, aber auch die Nichtfassbarkeit des Konzeptes Stadt, künstlerisch umzusetzen. Bewusst ist auch die Form Komposition für die Weiterverarbeitung des Materials gewählt worden, eine Form in der alle akustischen Einzelereignisse derart künstlerisch geordnet und zusammengefügt, also komponiert werden (von lat.: componere = zusammenfügen), dass sie unlösbar alle gemeinsam das Ganze bilden. Die Stadt wird als etwas Untrennbares, Kompaktes und sehr Dynamisches empfunden. Es keimt die intellektuell nicht erfassbare Erkenntnis, dass das Einzelne nicht *in* Etwas oder *Teil* von Etwas Anderem, sondern selbst das Ganze, in diesem Fall selbst Stadt ist.

Der Titel SCHALLFEST ist daher doppeldeutig zu verstehen: Zum einen spielt er auf das Gestaltungsmittel, den Schall, und den durch die übersprudelnde Selbstinszenierung entstehenden Festivalcharakter des Werkes an, zum anderen verweist er, durch seine Bedeutung für eine untrennbare Materialverbindung, auf das einheitliche Wesen von Stadt.

Eine Sound-Glocke umschließt die Stadt

Die Austragungsorte der Klanginszenierungen wurden so gewählt, dass sie, auf alle Himmelsrichtungen verteilt, die Stadt per Klang, wie eine imaginäre Sound-Glocke umschließen. Im Norden befindet sich der Hafen mit dem Feuerwehrlöschboot, im Osten der Flughafen, im Süden der Zoo, im Westen das Unionviertel als Austragungsort des Korsos und im Zentrum das Museum und die Berswordt-Halle. Das verbindende Element, wie die Blutbahnen eines Körpers, sind die U-Bahnlinien im Inneren der Stadt. Der Klang wird, wie Nährstoffe über die Adern, über den Körper Stadt verteilt.

Exklusive Kompositionen

Die verschiedenen Kompositionen, die im öffentlichen Raum zu hören sind, sind theatralisch-dramatisch angelegt und exklusiv auf die jeweiligen Orte zugeschnitten. Immer wieder werden per Klang neue Räume wie Bühnenbilder und regelrechte Auf- und Abgänge von Protagonisten und Ereignissen inszeniert.



Video Screenshot / SCHALLFEST – Leib Stahl

KGGB

DSW21 – alle U-Bahnstationen

Di + Do – jeweils 14.00-15.00 + 21.00-22.00 Uhr

Die Komposition für DSW21 schafft per Klang immer wieder neue Bühnenräume. Die sakrale Durchdrungenheit des Werkes, die mit den weitläufigen Räumen und Gängen der Bahnhöfe korrespondiert, führt aber weit über das Medium Theater hinaus. Das Kunstereignis kann in immer wieder anderen Umgebungssituationen und zu zwei verschiedenen Tageszeiten genossen werden. Der Abendtermin lädt ein, gezielt einen Bahnhof wie zu einem Theaterbesuch aufzusuchen und das Zusammenspiel aller akustischen und optischen Wahrnehmungen als Gesamt ereignis zu erleben.

Hinweis: Bei der Notwendigkeit von betriebsbedingten Durchsagen kann es zu Verschiebungen der Aufführungszeiten kommen.



Video Screenshot / SCHALLFEST – DSW21

KGGB

Dortmund Airport

Mo + Mi – jeweils 7.00-8.00 + 17.30-18.30 Uhr

Mehrere hundert Lautsprecher, die vielfach direkt von der Decke auf den Besucher gerichtet sind, sorgen für ein außergewöhnliches akustisches Erlebnis. Die Klänge scheinen der eigenen Bewegung im Raum zu folgen oder auch, wie z.B. der mächtige und „saftige“ Ruderschlag des Deutschland-Achters in der Komposition, über die Köpfe hinweg zu fegen. Die Komposition ist auf die Funktion und die transparente Architektur des Gebäudes zugeschnitten. Lichte Szenen gehen wie in filmischer Überblendung ineinander über und lassen staunen, schmunzeln oder geben vertrackte Rätsel auf. Die Inszenierung zur späten Nachmittagszeit lädt ein, den Flughafen auch ohne Reiseabsichten aufzusuchen und die Klänge im Zusammenspiel mit der Architektur und den anderen Menschen aus immer wieder anderen Positionen und in der Bewegung im Raum zu erleben.

Sonderaktion: Am Flughafen werden KGGB an einem ausgewählten Tag (TBA) ein Passagierflugzeug besteigen und die Sounds auf dem Luftweg in die Welt tragen.



SCHALLFEST

kunstgruppe GOTTLIEB

40-tägiges Festival
Weltgrößte Klang-Kunstinstallation
Dortmund-Sound-Komposition UA

SCHALLFEST

kunstgruppe GOTTLIEB



40-tägiges Festival

Weltgrößte Klang-Kunstinstallation
Dortmund-Sound-Komposition UA



SCHALLFEST kunstgruppe GOTTLIEB

ist eine Veranstaltung
der Stadt Dortmund im
Rahmen von Kunst im
öffentlichen Raum

kunstgruppe GOTTLIEB
Berlin – KGGB dankt
allen Verantwortlichen
der Stadt Dortmund und
ihren Institutionen, Partnern
und Bürgern, die
SCHALLFEST möglich
gemacht haben.
Ein herzliches Danke-
schön an all die vielen



Dortmund-Sound-Komposition UA

Ort und Zeit TBA

Die verschiedenen Klänge und Geräusche des Stadtraumes werden von kunstgruppe GOTTLIEB nach ihren spezifischen Eigenschaften strukturiert und wie Instrumentalgruppen und Einzelstimmen eines Orchesters eingesetzt. Die Geräusche werden teilweise auf Sekundengröße geschnitten, repetiert oder geschichtet, sodass nicht immer ein unmittelbares Wiedererkennen der Quellen stattfindet. Die Töne werden ausdrücklich nicht elektronisch verfremdet.

In der ca. 40-minütigen Dortmund-Sound-Komposition finden die üblichen musikalischen Formungstechniken wie Dynamik und Agogik sowie Strukturierungstechniken wie z.B. Kanon, angedeutete Sonatenform oder aleatorische Strukturen, wie bei einem zeitgenössischen Orchesterwerk ihre Anwendung und sorgen für das Entstehen eines höchst spannenden und farbenprächtigen Werkes.



Video Screenshot / SCHALLFEST – Zoo KGGB

kunstgruppe GOTTLIEB Berlin KGGB

kunstgruppe GOTTLIEB Berlin KGGB ist bekannt für ihren virtuellen Umgang mit den verschiedenen Disziplinen der Bildenden und Darstellenden Künste und schafft hierdurch immer wieder ganz eigene und Aufsehen erregende Kunstwerke.

Viele ihrer Werke, die sich zu regelrechten Kunstereignissen aufbäumten, bewiesen sich als Vorlagen für neue künstlerische Ideen und neue Formen der politischen Stellungnahme. Sogar der Name kunstgruppe, von KGGB als Gegenentwurf zu dem herkömmlichen Begriff Künstlergruppe entwickelt, ist inzwischen Teil des deutschen Wortschatzes geworden.

kunstgruppe GOTTLIEB lebt in Berlin und realisierte bereits international zahlreiche Kunstwerke in Museen, Galerien, Theatern und Konzerthäusern, u.a. in London, New York und Mexico City.

Infos zu SCHALLFEST: www.kggbberlin.de
Aktuelles zu SCHALLFEST: www.facebook.com/kggbberlin
Infos zu KGGB: www.kunstgruppeGOTTLIEB.de

Weltgrößte Klang-Kunstinstallation

Sonntag 9. September 2018, 14.00-17.00 Uhr

kunstgruppe GOTTLIEB wird nach Abschluss des 40-tägigen Festivals gemeinsam mit den Partnern der Klanginszenierungen am Sonntag den 09. September 2018 die Weltgrößte Klang-Kunstinstallation realisieren, indem an allen Austragungsorten, allen Hallen und Parkhäusern des Flughafens, allen U-Bahnstationen der Stadt, dem gesamten Museum, dem gesamten Zoogelände und bei allen internationalen Zoopartnern, dem Hafengelände über das Feuerwehrlöschboot, der Berswordt-Halle, der Zeche Gneisenau und dem Frachtschiff unterwegs in Europäischen Gewässern, die Sounds gleichzeitig, von 14 bis 17 Uhr, auf vielfachen tausend Quadratmetern erklingen und damit einen Aufsehen erregenden Weltrekord aufstellen.

Als Dankeschön an die Stadt Dortmund und ihre Bewohner wird kunstgruppe GOTTLIEB diesen Rekord für das Guinnessbuch der Rekorde anmelden.

Eröffnung: Klangskulptur Autokorso

Ort: Rheinische Straße

Eröffnet wird das Kunstereignis mit einer aufwendigen beweglichen Klangskulptur, einem großen Autokorso, in Kooperation mit der Türkischen Gemeinde der Sultan Ahmet Moschee Dortmund Dorstfeld entlang der Rheinischen Straße in der westlichen Innenstadt.

Eine exklusiv für diese spektakuläre Installation erstellte Komposition wird über die PKW-eigenen Musikanlagen abgespielt und schafft durch die sich stets ändernden Fahrzeugpositionen immer wieder neue Klangstrukturen.

Mit dem Hochzeitsritual Korso schließt sich der Kreis zum Eröffnungszereemoniell des Kunstwerkes im Trauzimmer des alten Stadthauses.

SCHALLFEST
Idee, Konzept, Werk und Texte: kunstgruppe GOTTLIEB Berlin KGGB
V.i.S.d.P.: Stadt Dortmund



Foto / SCHALLFEST – Car KGGB

Am Ufer des Stadthafens kann das Gesamt-Hafen-Sound-Erlebnis besonders gut genossen werden. Das Löschboot wird dort sehr nahe an das Ufer fahren. Kurzfristig wird Wasserauswurf geboten. Bei guten Lichtverhältnissen entsteht ein Regenbogen als „Bildtrack“ zum Sound.

Sonderaktion: Im Hafen werden KGGB an einem ausgewählten Tag (TBA) den Frachter MS Bayerischer Wald besteigen und die Sounds auf dem Wasserweg in die Welt tragen.

Berswordt-Halle

Mo-Fr 12.00-12.20 Uhr

Die Komposition für die Berswordt-Halle ist ganz auf die Halle selbst, mit ihrer lichtdurchlässigen Glas-Stahlkonstruktion ausgerichtet und dem Scheitelpunkt des Tages gewidmet. Es entstehen lichte, teils fragile Bilder und Strukturen die immer transparent bleiben und gekonnt mit dem natürlichen Hall des Gebäudes spielen.



Video Screenshot / SCHALLFEST – Deutschland-Achter KGGB

Die Sounds zelebrieren die mittägliche Ruhephase der anliegenden Beschäftigten und laden ein für kurze Zeit zu verweilen und die Komposition im Zusammenspiel mit der Architektur und den Stimmen der anderen Menschen aus immer wieder anderen Positionen und in der Bewegung im Raum zu genießen.

Museum für Kunst und Kulturgeschichte

Mo-So 00.00-24.00 Uhr

Ab dem Tag der Eröffnung von SCHALLFEST, dem 18. Juli, werden die Sound-Kompositionen im Museum für Kunst und Kulturgeschichte auch über eine Audioskulptur, wie ein Olympisches Feuer, ununterbrochen Tag und Nacht, abgespielt. Der Bezug zu diesem antiken Feuerkult der Hestia, dem Symbol für die Essenz des Seins und der Einheit, der mit dieser akustischen Dauerflamme in einem Haus der Geschichte und der Moderne geschaffen wird, verweist auf das einheitliche Wesen von Stadt und das kontinuierliche Zusammenspiel der vermeintlich trennbaren Größen von Vergangenheit und Gegenwart im Einwirken auf die Erscheinung einer Stadt.

Zoo Dortmund und internationale Partnerzoos

Sa + So – jeweils 11.00-12.00 + 14.30-15.30 Uhr

Der Zoo Dortmund wird an den Wochenendtagen für jeweils zweimal eine Stunde zu einer 28 Hektar großen Freilichtbühne für akustisches Theater. Es entstehen skurrile, teils burleske Szenen, die wie teatrale Bühnenauf- und Bühnenagänge ineinanderwechseln.

In Reminiszenz an die Geschichte des Zoos, der auf dem Grubenfeld der ehemaligen Zeche Glückaufsegen errichtet wurde, treten Steiger auf, erschallen Glocken aus der Zeche aber auch aus einem Tempel, einer Messe und von großen Schiffen. Rolltreppen klingen wie Tiere und Tiere wie Schlagwerk, die Gelbe Wand des BVB weht gespenstisch sanft durch das Gelände und vieles mehr. Die ständig wechselnden Umgebungsgerausche lassen immer wieder neue Assoziationen und Sinnzusammenhänge zu.

Internationale Partnerzoos in anderen Teilen der Welt, Kolumbien, Marokko, Österreich, England und Brasilien, werden zur selben Uhrzeit die Komposition auf ihrem Gelände spielen. Zur selben Uhrzeit meint zur selben Ortszeit, sodass Sounds aus Dortmund durch die Zeit reisen.

Hafen Dortmund Löschboot der Feuerwehr Dortmund

Fr 17.30-18.30 Uhr

Der Hafen Dortmund wird an jedem Freitag für eine Stunde zum Kunst-, Konzert- und Bühnenraum. kunstgruppe GOTTLIEB wird mit einer Lautsprecherbox das Löschboot der Dortmunder Feuerwehr besteigen und, gemeinsam mit der Besatzung, von Bord aus verschiedene Bereiche des Hafens beschallen.

Kraftvolle Sounds produzierender Arbeit, teilweise auf Sekundengröße geschnitten, bilden rhythmische Strukturen, interagieren mit Flugzeugturbinen, U-Bahnen, Elektro artigen Sounds von Leib Stahl und vom Containerterminal, schweren Ketten aus dem Krafraum des Deutschland-Achters, Maschinen bei der Raubtierfütterzerkleinerung und vielem mehr. All das mischt sich wieder mit dem Live Sound des Hafens.



Foto / SCHALLFEST – Löschboot KGGB

SCHALLFEST TERMINLISTE

SCHALLFEST – 40-tägiges Festival
kunstgruppe GOTTLIEB Berlin KGGB

18. Juli-26. August

Eröffnung: 18.07.2018, 13.30-13.40 Uhr
Balkon vor dem Trauzimmer des Alten Stadthauses

Montags: 7.00-8.00 + 17.30-18.30 Uhr 12.00-12.20 Uhr 00.00-24.00 Uhr	Dortmund Airport Berswordt-Halle Museum MKK
Dienstags: 14.00-15.00 + 21.00-22.00 Uhr 12.00-12.20 Uhr 00.00-24.00 Uhr	DSW21 alle U-Bahnhöfe Berswordt-Halle Museum MKK
Mittwochs: 7.00-8.00 + 17.30-18.30 Uhr 12.00-12.20 Uhr 00.00-24.00 Uhr	Dortmund Airport Berswordt-Halle Museum MKK
Donnerstags: 14.00-15.00 + 21.00-22.00 Uhr 12.00-12.20 Uhr 00.00-24.00 Uhr	DSW21 alle U-Bahnstationen Berswordt-Halle Museum MKK
Freitags: 17.30-18.30 Uhr	Dortmund Hafen, Löschboot der Feuerwehr Dortmund Berswordt-Halle Museum MKK
12.00-12.20 Uhr 00.00-24.00 Uhr	Dortmund Internationale Zoos (Ortszeit) Museum MKK
Sonntags: 11.00-12.00 + 14.30-15.30 Uhr 11.00-12.00 + 14.30-15.30 Uhr 00.00-24.00 Uhr	Zoo Dortmund Internationale Zoos (Ortszeit) Museum MKK

Titelbild: kunstgruppe GOTTLIEB Fotograf: Oliver Schaper

SCHALLFEST – Weltgrößte Klang-Kunstinstallation kunstgruppe GOTTLIEB Berlin KGGB

Sonntag, 9. September 14-17 Uhr

Dortmund Airport, alle Hallen und alle Parkhäuser
Dortmund Hafen – Löschboot der Feuerwehr Dortmund,
Zoo Dortmund – gesamtes Gelände, Internationale Partnerzoos in
verschiedenen Zeitzonen, DSW21 – alle U-Bahnstationen,
Museum für Kunst und Kulturgeschichte, gesamtes Haus,
Berswordt-Halle, Zeche Gneisenau, Lastfrachtschiff MS Bayeri-
scher Wald unterwegs in Europäischen Gewässern
Eröffnung: Autokorso entlang der Rheinischen Straße

SCHALLFEST – Dortmund-Sound-Komposition kunstgruppe GOTTLIEB Berlin KGGB

Uraufführung: Herbst 2018, Ort + Zeit TBA